

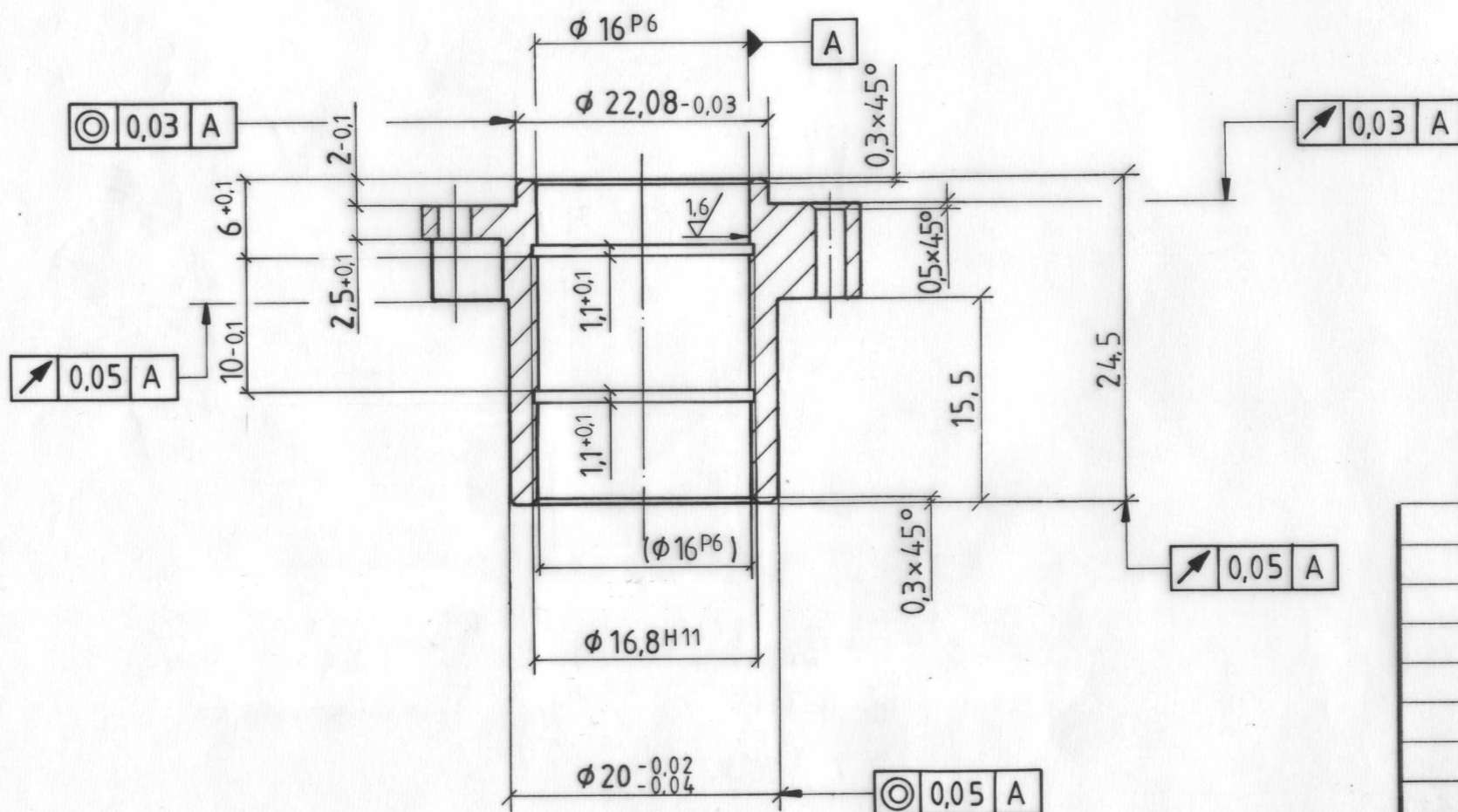
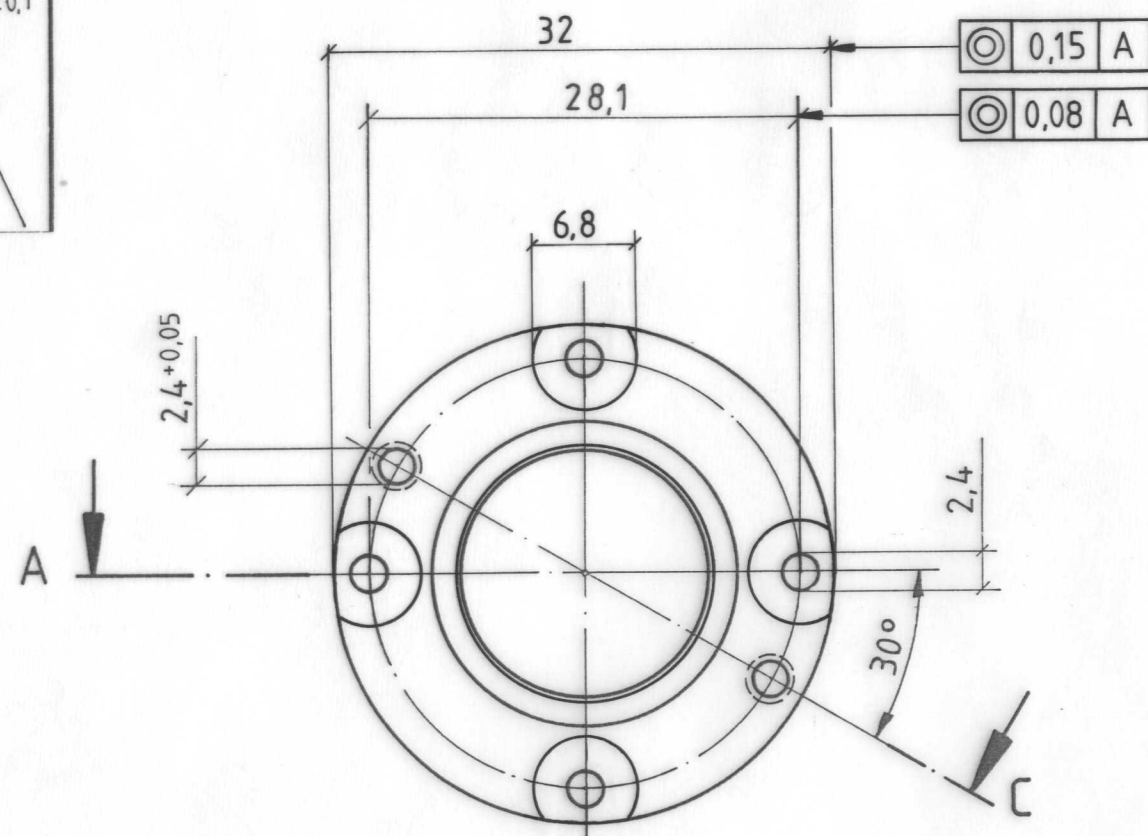
Lieferung nur nach erprobtem und freigegebenem Muster. Keine Veränderung in Form, Maß und Werkstoff ohne unsere erneute Freigabe. Einsatz neuer Werkzeuge bzw. Zweitwerkzeuge für Einzelteile nur n. Freigabe.

Für diese Zeichnung behalten wir uns alle Urheberrechte nach DIN 34 vor.

Zeichnung

5 312 003 116

Zulässige Abweichung für Maße ohne Toleranzangabe		
Winkelmaße		
± 30'		
über	bis	Toleranz
3	3	± 0,1
6	6	
18	8	
30	30	
50	50	
80	80	
120	120	
180	180	
250	250	



Teil öl und fettfrei  
gratfrei

3,2 / ( 1,6 / )

Alternativer Werkstoff: EN AW 2017

Werkstückkanten nach DIN 6784		Allgemeintoleranzen:					40131					
ohne Angabe:				bis 6		über 6 bis 30	über 30 bis 120	über 120 bis 400	über 400	40113		
				DIN 7168 mittel		± 0,1	± 0,2	± 0,3	± 0,5	± 0,8	27051	
				nach		Vorschrift:					26998	
						± 0,1					26892	
						Winkelmaße nach DIN 7168 mittel					± 30'	26851
		19 91	Tag	Name	Frei	Werkstoff:			KAG		26 817	
		Gezeichnet	28. 5.	Kd		Al Cu Mg Pb F 37					26785 40256	
		Geprüft	„	B		Halbzeug Rohteil-Nr., Klasse-Nr.			Code-Nr.		TKM	
		Normgepr.				DIN 1798						
		Maßstab		Benennung:				61.1103.		x		
		2:1		Flansch				Ident-Nr		48 10 43		
		16,8 H11 + 0,110										
		16 P6 - 0,015 - 0,026										
		Paßmaß		Abmaß								