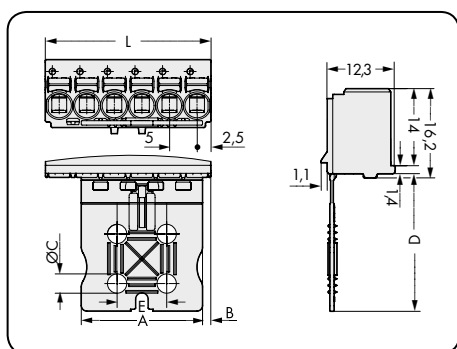


mit Griffplatte Rastermaß 5 mm / 0.197 in		Kombinationsmöglichkeiten mit Stiftleisten	
0,2 – 2,5 mm ² 320 V/4 kV/2 16 A	AWG 24 – 12 300 V/15 A		



KAG-Identnummer 11055425
ANF13616
31.03.16 / Ra.



L = Polzahl x Rastermaß

Polzahl	Bestellnr.	VPE
Federleiste mit Griffplatte, lichtgrau		
2	2092-1102	100
3	2092-1103	100
4	2092-1104	100
5	2092-1105	50
6	2092-1106	50
8	2092-1108	50
10	2092-1110	50
12	2092-1112	50
Produktzubehör		
Entriegelungswerkzeug (2092-1630)		64

Maßangaben der Griffplatten [mm]

Polzahl	A	B	C	D	E
2	7	1,5	-	20	-
3	12	1,5	-	20	-
4	12	1,5	-	20	-
5	22	1,5	3,5	25	9
6	22	1,5	3,5	25	9
8	22	6,5	3,5	25	9
10	42	1,5	5,0	35	19
12	42	6,5	5,0	35	19

mit geraden Lötstiften



mit abgewinkelten Lötstiften



mit Leiteranschluss



für Durchführungen

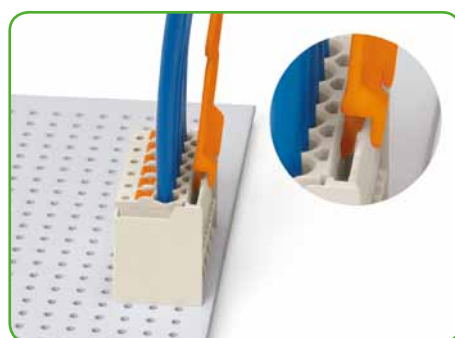
extern



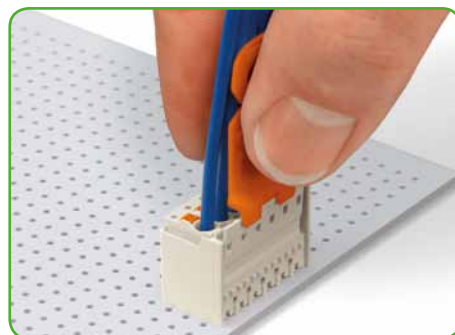
intern



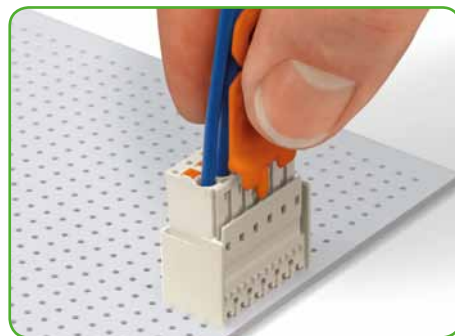
Zum Trennen der Steckverbindung die Verriegelung mit dem Entriegelungswerkzeug öffnen.



Trennen der Steckverbindung mit Entriegelungswerkzeug.
Entriegelungswerkzeug auf die Rastlasche der Stiftleiste aufstecken.



Entriegelungswerkzeug bis zum Anschlag einführen.
Der Keil am Entriegelungswerkzeug öffnet die Rastlasche, und die Verriegelung wird freigegeben.



Entriegelungswerkzeug gemeinsam mit den Leitern und der Federleiste aus der Stiftleiste ziehen.