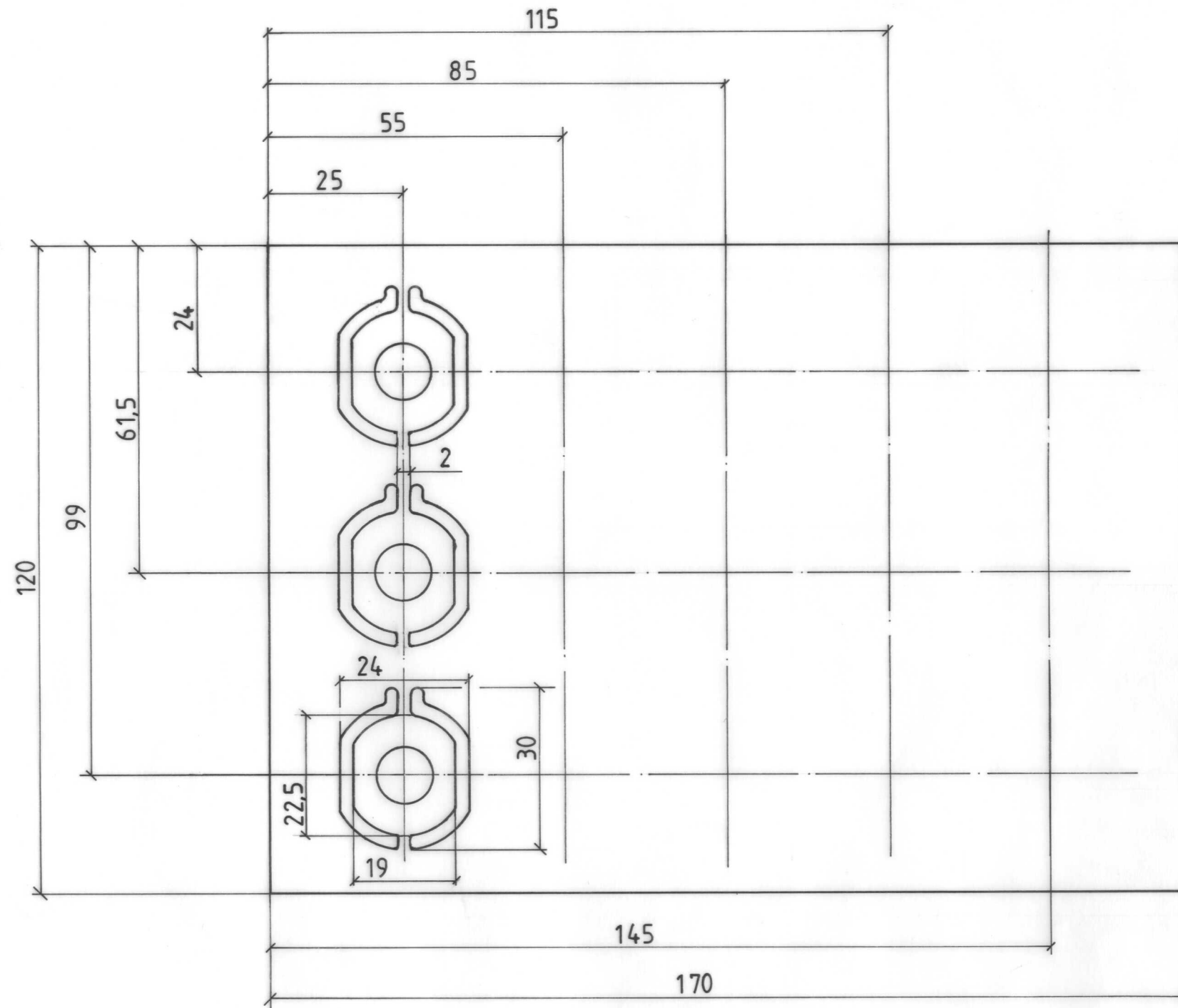


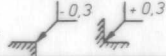
Das Urheberrecht an dieser Zeichnung
verbleibt uns. Vervielfältigung und wider-
rechtliche Benutzung durch Empfänger od.
Dritte hat zivil- u. strafrechtliche Folgen.

VDO MESS- UND REGELTECHNIK GMBH, HANNOVER



Bl. 2 von 2

Leiterplattenmaße siehe Bl. 1 von 2

Werkstückkanten nach DIN 6784 ohne Angabe: 				Allgemeintoleranzen:		bis 6		über 6 bis 30		über 30 bis 120		über 120 bis 400		über 400		
				DIN 7168 mittel		± 0,1		± 0,2		± 0,3		± 0,5		± 0,8		
				nach												
				Vorschrift:												
Technische Oberfläche nach DIN ISO 1302																
				Winkelmaße nach DIN 7168 mittel												
19 89		Tag	Name	Frei	Werkstoff:								40.314		19.12.91	
Gezeichnet		2.11.	Kd										40156		22.5.90	
Geprüft		2.11.	Bö		Halbzeug, Rohteil-Nr., Klasse-Nr.				Code-Nr.				40073		19.9.89	
Normgepr.															TKM	
Maßstab					Benennung:											
1:1					Mehrfachnutzen für 15 Leiterplatten				61. 2890.							
									Ident-Nr.				48 58 82			
Paßmaß		Abmaß														