

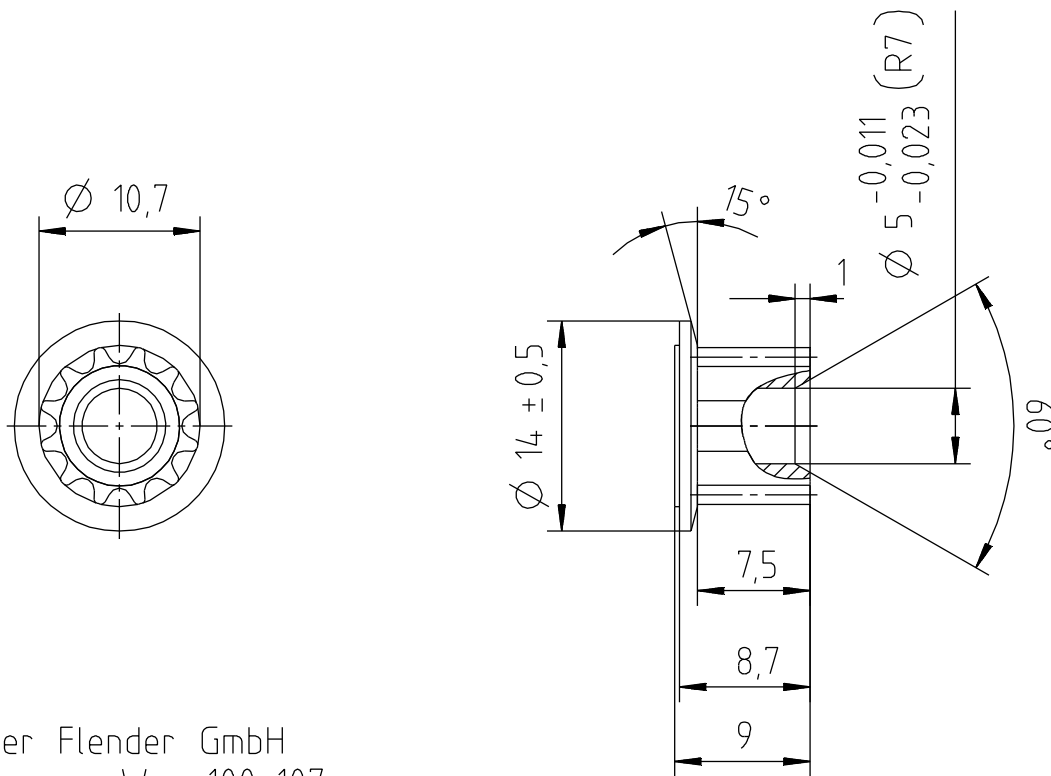
Dieses Dokument, sowie die mit ihr übergebenen Informationen, soweit sie auf KAG-  
Urheberschaft zurückzuführen sind, sind und bleiben Eigentum von KAG. Sie sind geheim  
und dürfen ohne die schriftliche Zustimmung von KAG Dritten nicht zugänglich gemacht  
werden. KAG behält sich alle Rechte, insbesondere in Bezug auf Erfindungen vor.

This document and the information given in connection with said document, in so far as it is based on  
KAG-authorship, are and remain the property of KAG. This document and all information is  
confidential. The user is not allowed to disclose it to third parties without having the prior written  
consent of KAG. All rights, especially with regard to inventions are reserved by KAG.

DIN A4

1		2	3	4		
Ind.	Anz.	Änderung / Change		Datum	Name	KV-Nr
-	-	Handz. zu NX5 übertragen, alte TKM's siehe Handz. (keine techn. Änderungen)		28.11.07	Ost	6045
-	-	Herstellverfahren, Abzugskraft und Toleranz des Außendurchmessers hinzu		08.02.11	KF	8264
-	-	Abzugskraft heraus und Befestigungsverfahren ergänzt		11.02.11	KF	8264
-	-	RoHS und REACH Spruch hinzu		21.02.11	KF	-


Herstellverfahren Bordscheibe: gedreht oder gestanzt  
Befestigungsverfahren Bordscheibe: verstemmt



Walter Flender GmbH  
Schwarzer Weg 100-107  
40593 Düsseldorf 13  
Bestell- Nr.: P12 3M 6  
Zähnezahl 12

Oberfläche: galvanisch verzinkt Fe/Zn5cA

Konform zur aktuellen RoHS und REACH Verordnung der EG  
Conform to the valid RoHS and REACH directive of the EC

Werkstückkanten PART EDGES DIN ISO 13715 ohne Angabe: NOT SPECIFIED:		Allgemeintoleranzen/GENERAL TOLERANCES Länge und Winkel LENGTH AND ANGLE DIN ISO 2768-1 mittel		Form und Lage FORM AND POSITION DIN ISO 2768-2 K		Nennmassbereich/RANGE OF NOMINAL SIZE				Abmasse/DEVIATIONS											
						über/OVER	0.5	3	6	30	120	400	1000	2000							
						bis/UP TO	3	6	30	120	400	1000	2000	4000							
							± 0.1	± 0.1	± 0.2	± 0.3	± 0.5	± 0.8	± 1.2	± 2.0							
<input type="checkbox"/>	Theoretisches Mass/THEORETICAL DIMENSION	DIN ISO 1101	Methode 1 FIRST ANGLE PROJECTION		Gewicht/WT. [kg]	Masstab/SCALE 2:1		Vorlagezchn. Handzg.													
<input checked="" type="checkbox"/>	Oberflächenbeschaffenheit/SURFACE QUALITY	DIN ISO 1302						Stahl													
<input type="checkbox"/>	Toleranz für Kunststoffteile/TOLERANCE FOR PLASTIC PARTS																				
<input type="checkbox"/>	Prüfmaß/ CONTROLLING DIMENSION		Name			Datum		Benennung/PART NAME													
( )	Hilfsmass/ AUXILIARY DIMENSION	DIN 406 Teil 2	bearb.	Ost	28.11.07	Zahnriemenmotorritzel 12 Zähne															
[ ]	Rohmass/UNFINISHED DIMENSION	DIN 406 PART 2	gepr.	OB																	
 Alles außer Stillstand.			KV-Nr:																		
			Zeichnungsstatus/STATUS						Zeichnungsnummer		Index	Blatt									
									484520			1									