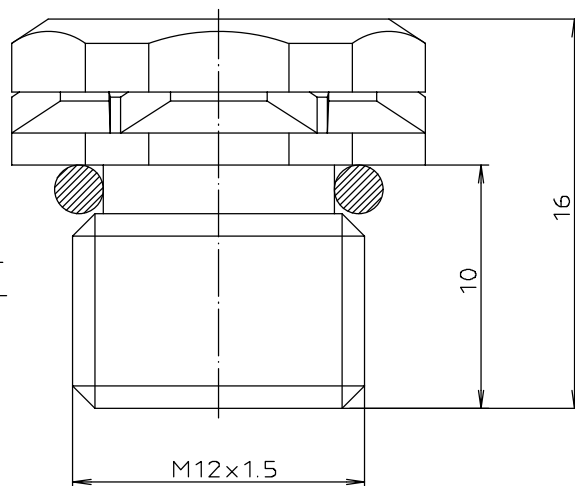
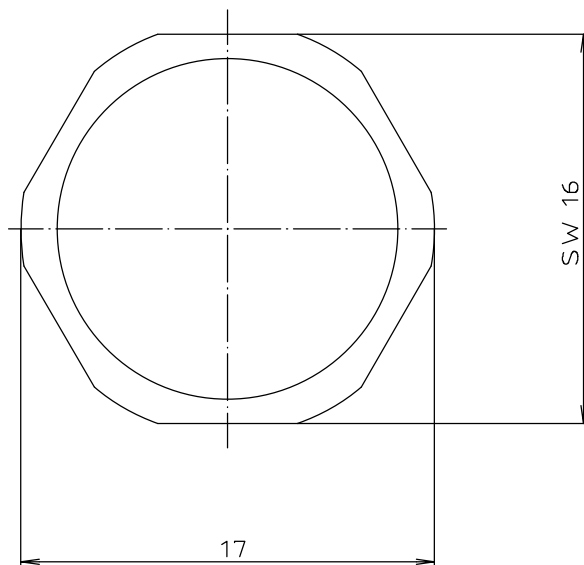


"Schutzvermerk nach DIN 34 beachten"

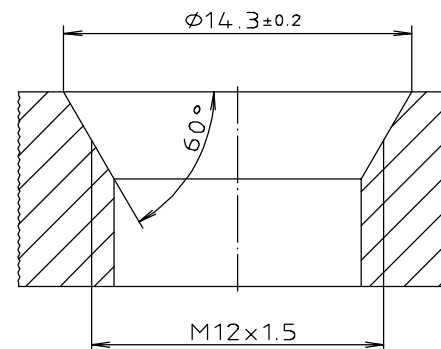


Maximales
Einschraub-
drehmoment
60-80 Ncm

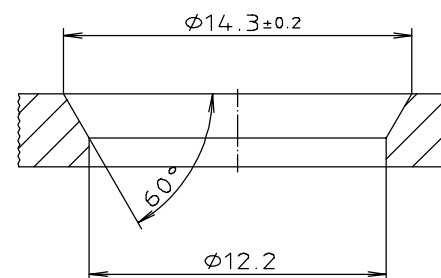
Hinweis:

Bei dünnen Wandungen kann die Fase, zugunsten der Einschraublänge, weggelassen oder reduziert werden. Der Dichtring ist dann jedoch am montierten Druckausgleichselement sichtbar. Die Schutzart ist hierdurch nicht beeinträchtigt.

Bearbeitungshinweis:



für Direkt-
montage

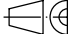


für Montage
mit Gegen-
mutter

KAG-Nummer **430851**

KV35945, Ra., 17.07.14

Nummer korrigiert (war 430852) Ra./29.01.16

| | | |
|---|--|---|
| Maßstab : 5:1 | |  |
| Zchn.Nr: 3K 5200.127.02 | | |
| Artikel: DAE M12 | | |
| Katalogzeichnung | | |
| - | | |