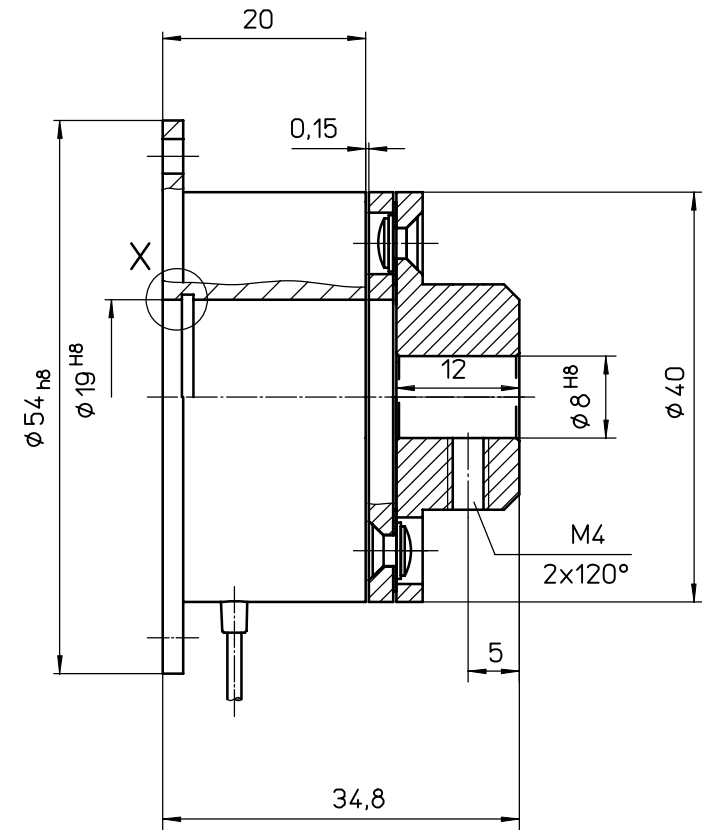


**Achtung: Feuchteunempfindlicher Bremsbelag
abgekündigt. Falls Bremse nochmal gekauft werden soll
auf feuchtigkeitsempfindlichen Belag umstellen. Dann
aber in die Zeichnung Spruch "Achtung, feuchtigkeits-
empfindlicher Reibbelag" einbringen. S.a. 70266
Ra. 05.03.21**




$M_{2N} = 1,5 \text{ Nm}$
 $P_{20} = 8 \text{ W}$
 $U = 105 \text{ V}_{DC}$

KAG-Identnummer 405338a

- 1 Maß dmax=8 war dmax=10 41.448 31.01.02 Kasch
 - 1 "Kautschukfreier Belag" hinzu 5407 05.01.07 Ra.
 - - Litzenlänge angepasst an Ist-Zustand 400mm 18.09.13 Ost
 - - War Datenblatt, ersetzt durch diese KEG Zeichnung 23.09.13 Ra.
- TKM41.247/06.12.01/ A.Kasch

**Bremsbelag ohne Naturkautschuk
und feuchteunempfindlich
Reibbelag KEB Artikel-Nr.0B.08.530-0009
06.05.19 PR KV48057**

Änderungen/Modifications	e			Datum	Name	Benennung /Title	Zeichnungs-Nr. /Drawing No:
	a			gez : 22.7.09	Geisler		
	c			gepr :		COMBINORM-B	03.02.130-1227
	b			Format	Maßstab		
	a			Size	Scale	Keine Maße aus der Zeichnung abnehmen Do not scale	 KEB Karl E. Brinkmann GmbH ANTREIBSTECHNIK D 32677 Barntrup
Nr.		Datum	Name	A3	2:1	Alle Maße in Millimeter All dimensions in millimetres	