

# Requalifizierung der Station 08

Bevor die Requalifizierung begonnen wird, muss mit einer Maschinenwasserwaage geprüft werden, ob die Aushubeinheit, die Greifereinheit und die Fügeinheit in Waage stehen.

Zum Requalifizieren der Station 08 müssen folgende Tätigkeiten durchgeführt werden:

- Gegenlager (1) in die Aufnahme (2) der Aushubeinheit einsetzen und mit dem Arretierbolzen (3) verriegeln (**Bild 1**).

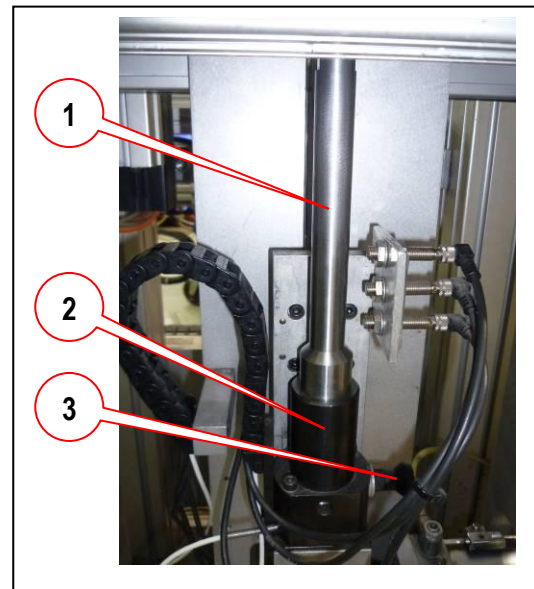


Bild 1

- Ausrichtplatte (5) in die Aufnahme (4) der Fügeinheit einsetzen und mit dem Arretierbolzen (6) verriegeln (**Bild 2**).

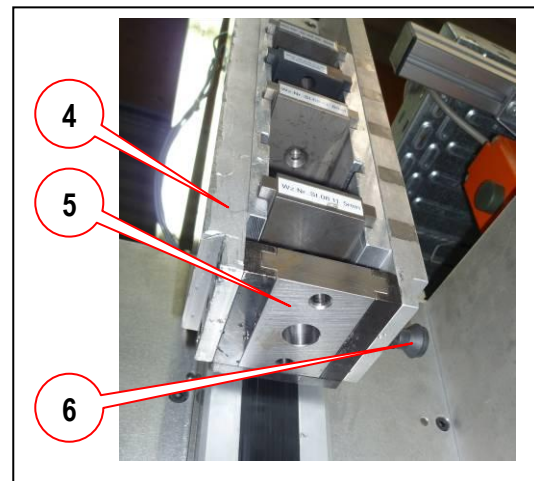


Bild 2

- Ausrichtbuchse (7) in den Greifer (8) einsetzen (Bild 3).
- Greifereinheit in Arbeitsstellung fahren.

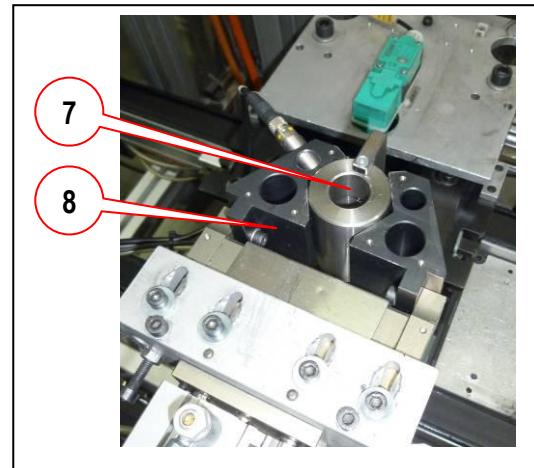


Bild 3

- Aushubeinheit nach oben in Arbeitsstellung fahren.
- Jetzt muss mit dem Lehrdorn (9) die Ausrichtung (Flucht) der Ausrichtbuchse (10) zum Gegenlager (11) geprüft werden (Bild 4).

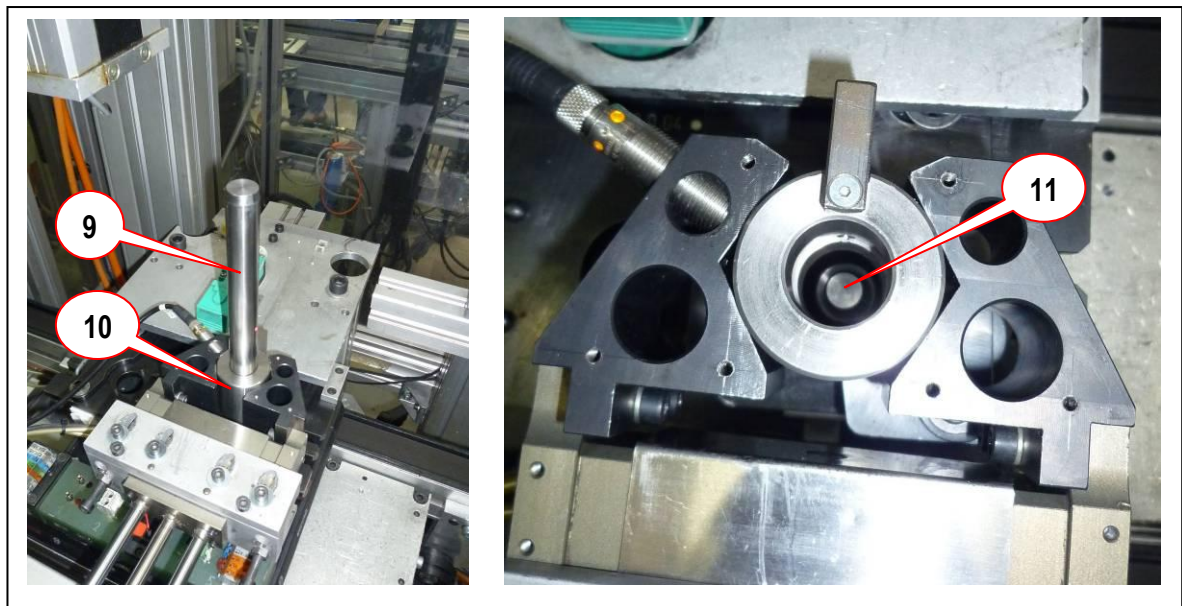
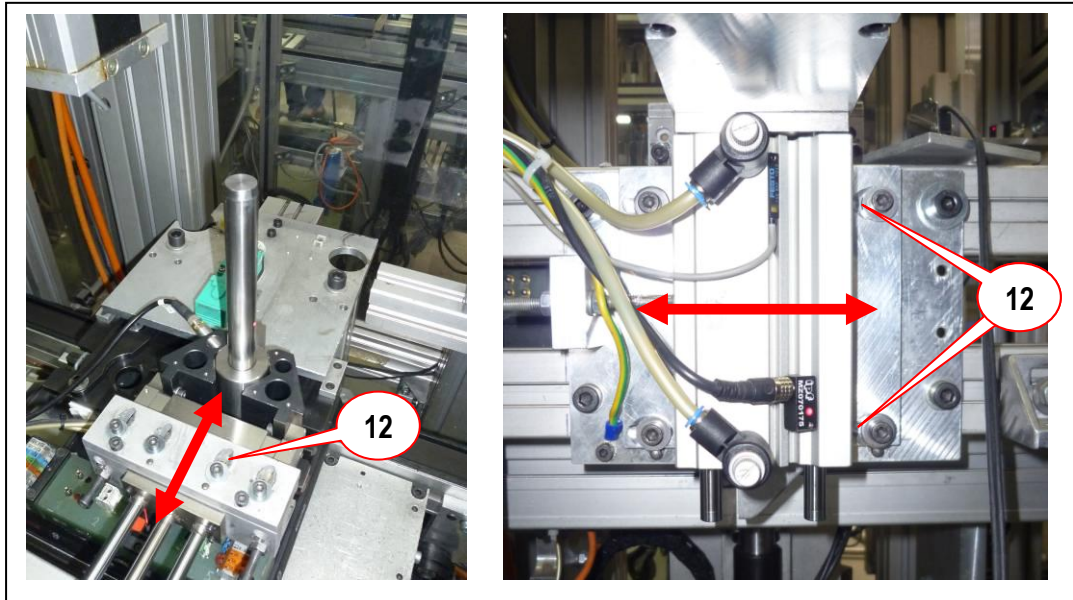


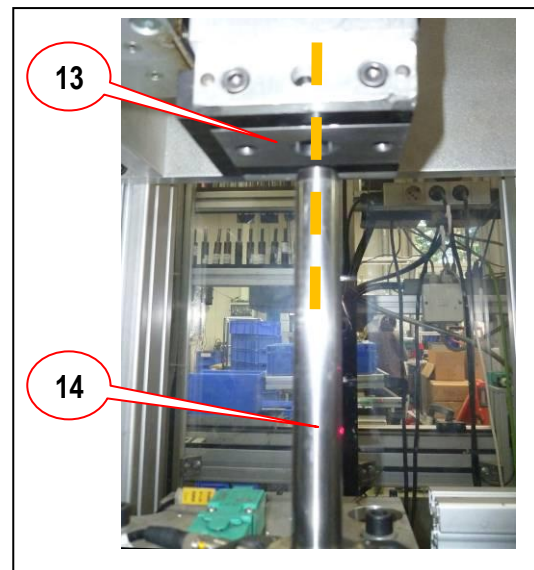
Bild 4

- Sollte die Ausrichtung zwischen der Aushubeinheit und der Greifereinheit nicht passen, muss jetzt die Greifereinheit über die Langlöcher (12) eingestellt werden (**Bild 5**). Anschließend muss mit einer Maschinenwasserwaage geprüft werden, ob die Greifereinheit in Waage steht.



**Bild 5**

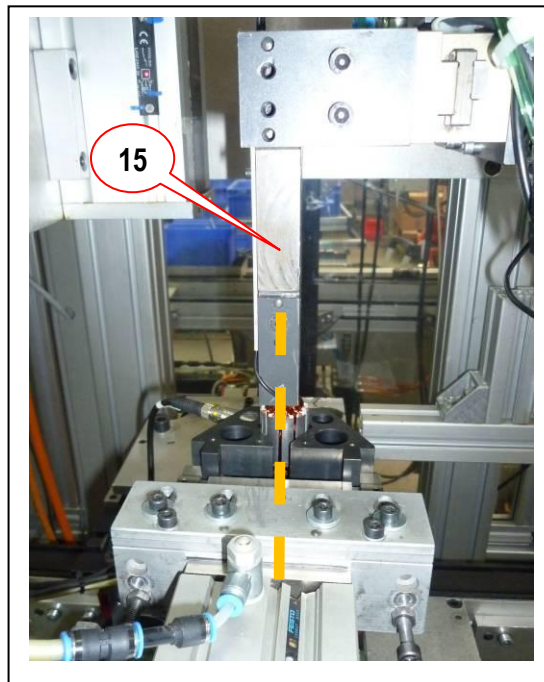
- Fügeinheit im Tippbetrieb nach unten über den Lehrdorn fahren.
- Lehrdorn (14) in der Ausrichtbuchse nach oben schieben und die Ausrichtung (Flucht) zur Ausrichtplatte (13) prüfen (**Bild 6**).
- Sollte die Ausrichtung zwischen der Greifereinheit und der Fügeinheit nicht passen, muss jetzt die Fügeinheit zur Greifereinheit eingestellt werden. Anschließend muss mit einer Maschinenwasserwaage geprüft werden, ob die Fügeinheit in Waage steht.



**Bild 6**

- Wenn die Prüfungen der Baugruppen abgeschlossen sind muss die Fügeinheit nach oben in Grundstellung gefahren werden.

- Aushubeinheit nach unten in Grundstellung fahren.
- Greifereinheit in Grundstellung fahren.
- Ausrichtplatte, Ausrichtbuchse und Gegenlager aus den Aufnahmen entnehmen.
- Grundstellungsfahrt durchführen.
- Ausrichtung des Greifers zur Palettereinheit (15) prüfen (**Bild 7**), ggf. muss die Position der gesamten Fügevorrichtung zur Palettereinheit korrigiert werden.



**Bild 7**