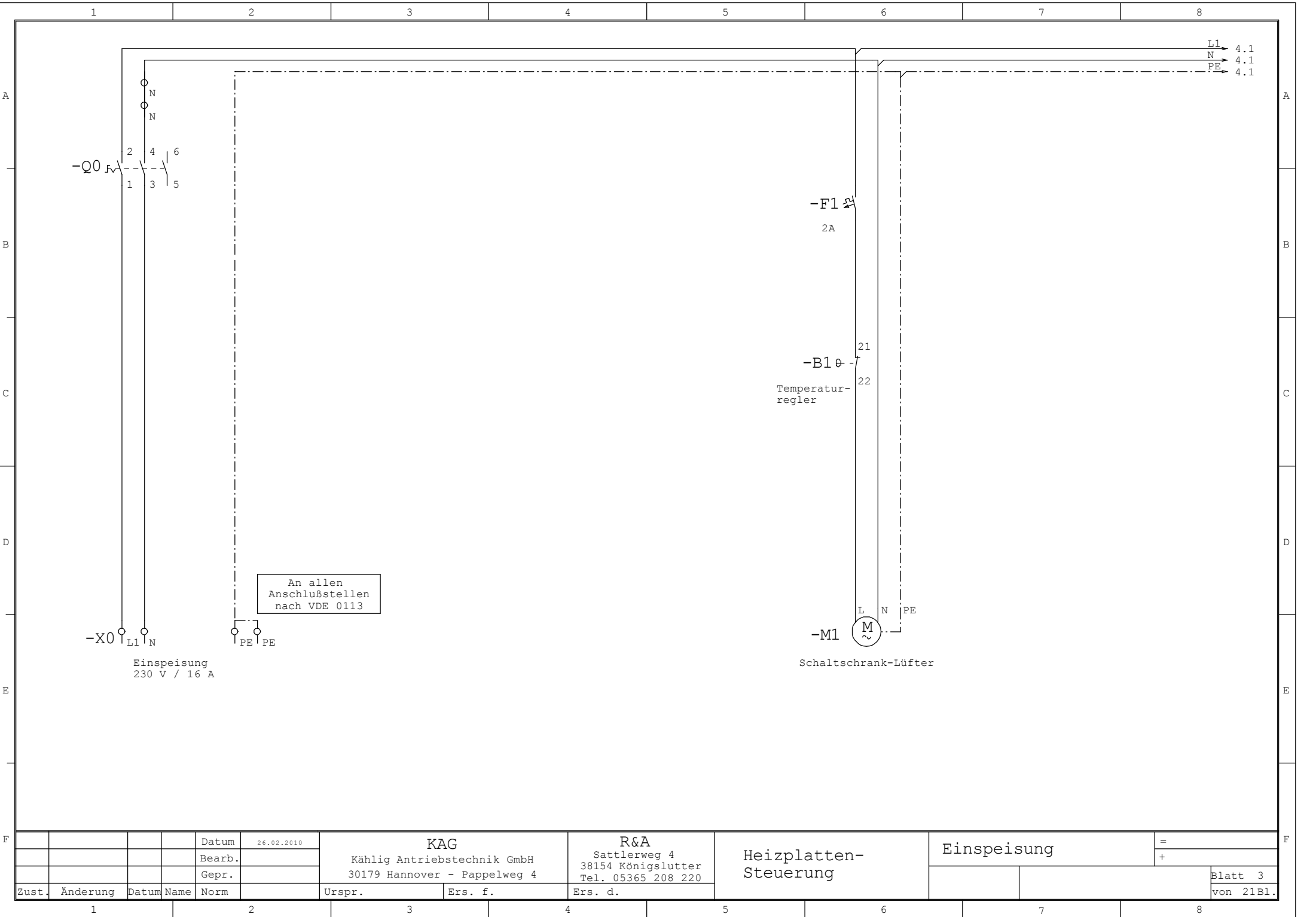


Inhalt von: KAG Heizplatte

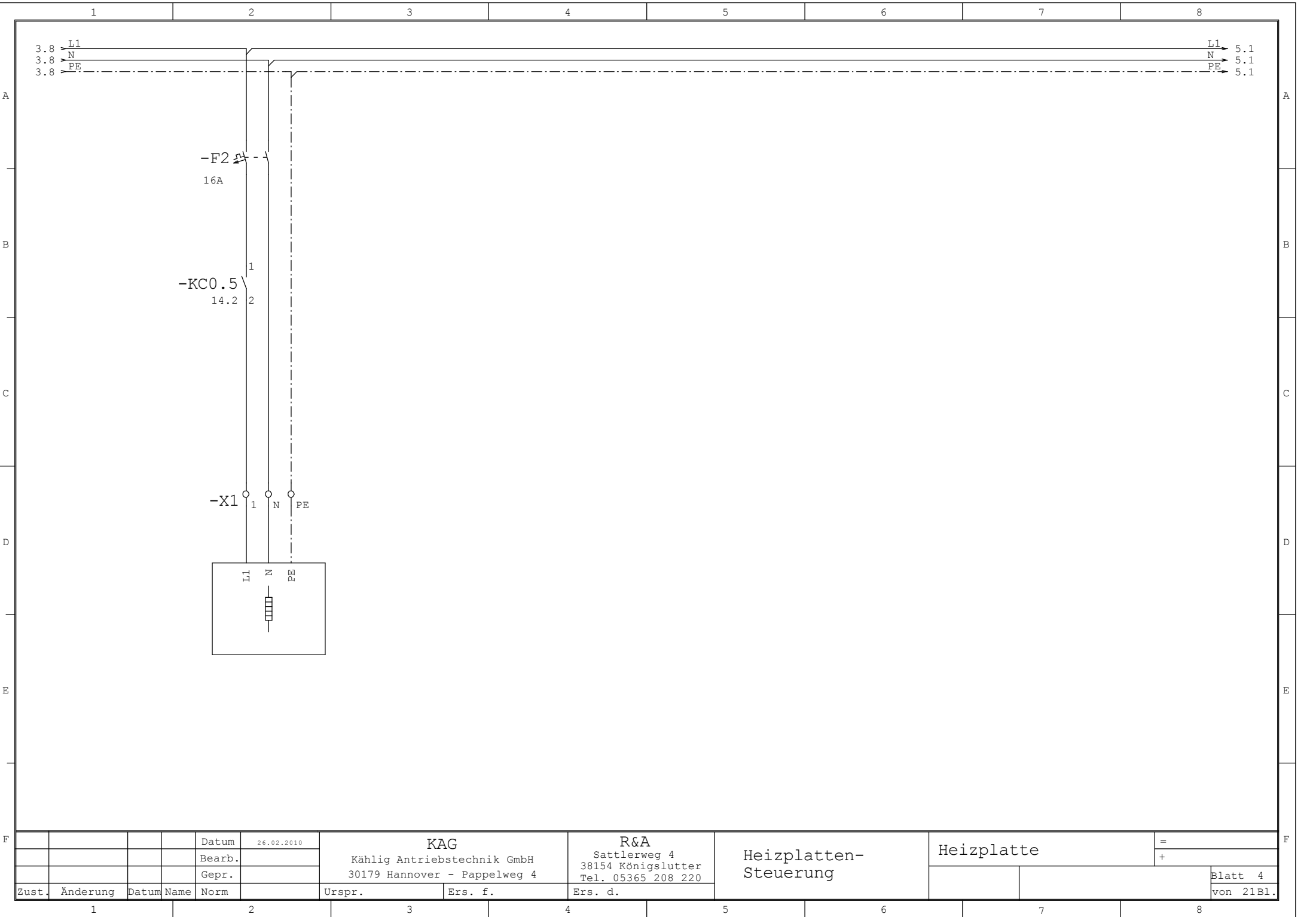
Seite :1

[illegible]

			Datum	26.02.2010	KAG Kählig Antriebstechnik GmbH 30179 Hannover - Pappelweg 4		R&A Sattlerweg 4 38154 Königslutter Tel. 05365 208 220	Heizplatten- Steuerung	Inhaltsverzeichnis		=
			Bearb.								+
			Gepr.								
Zust.	Änderung	Datum	Name	Norm		Urspr.	Ers. f.	Ers. d.			von 21Bl.

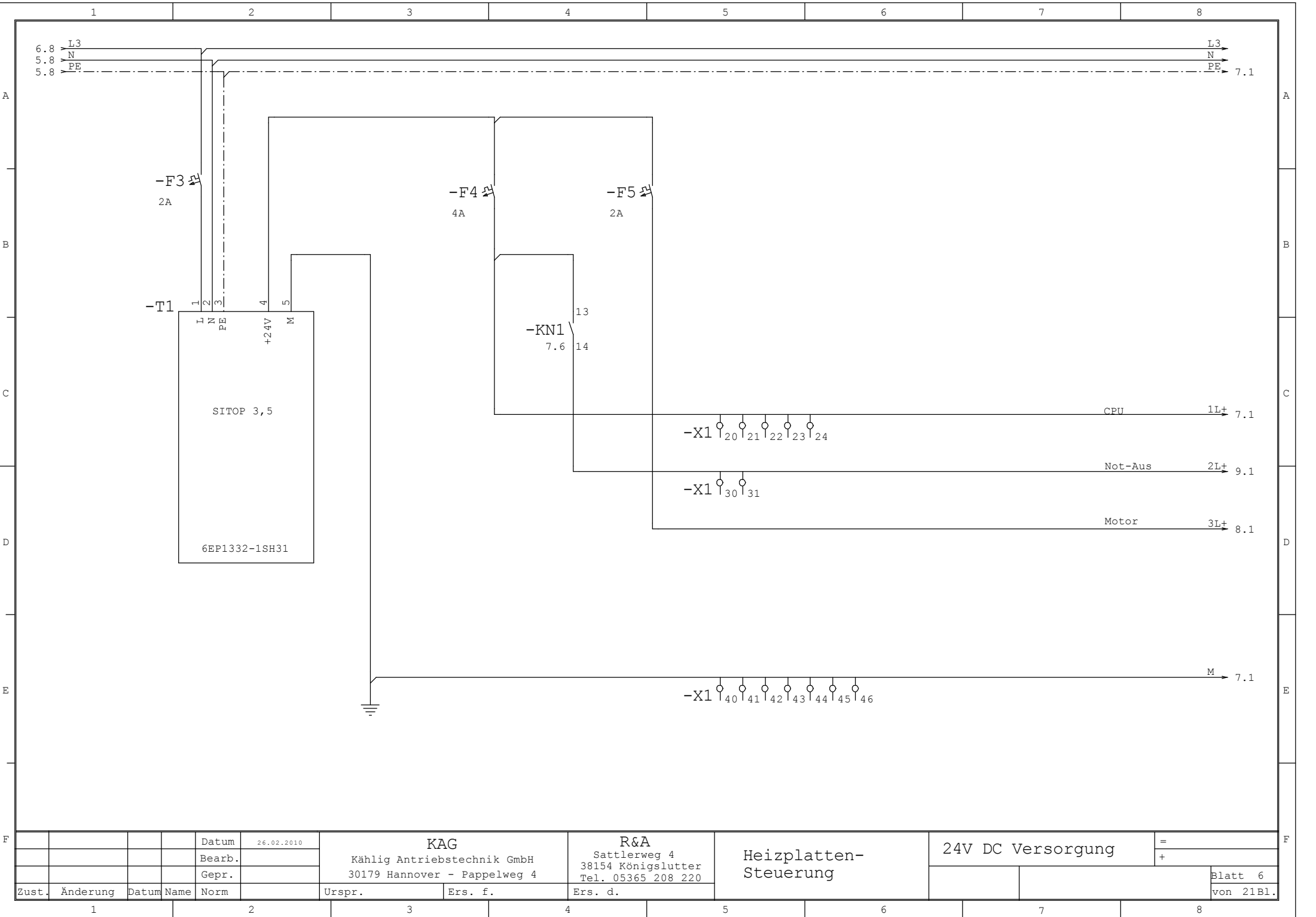


				Datum	26.02.2010	KAG Kählig Antriebstechnik GmbH 30179 Hannover - Pappelweg 4		R&A Sattlerweg 4 38154 Königslutter Tel. 05365 208 220		Heizplatten- Steuerung		Einspeisung		=
				Bearb.										+
				Gepr.										Blatt 3
Zust.	Änderung	Datum	Name	Norm		Urspr.	Ers. f.	Ers. d.						von 21Bl.

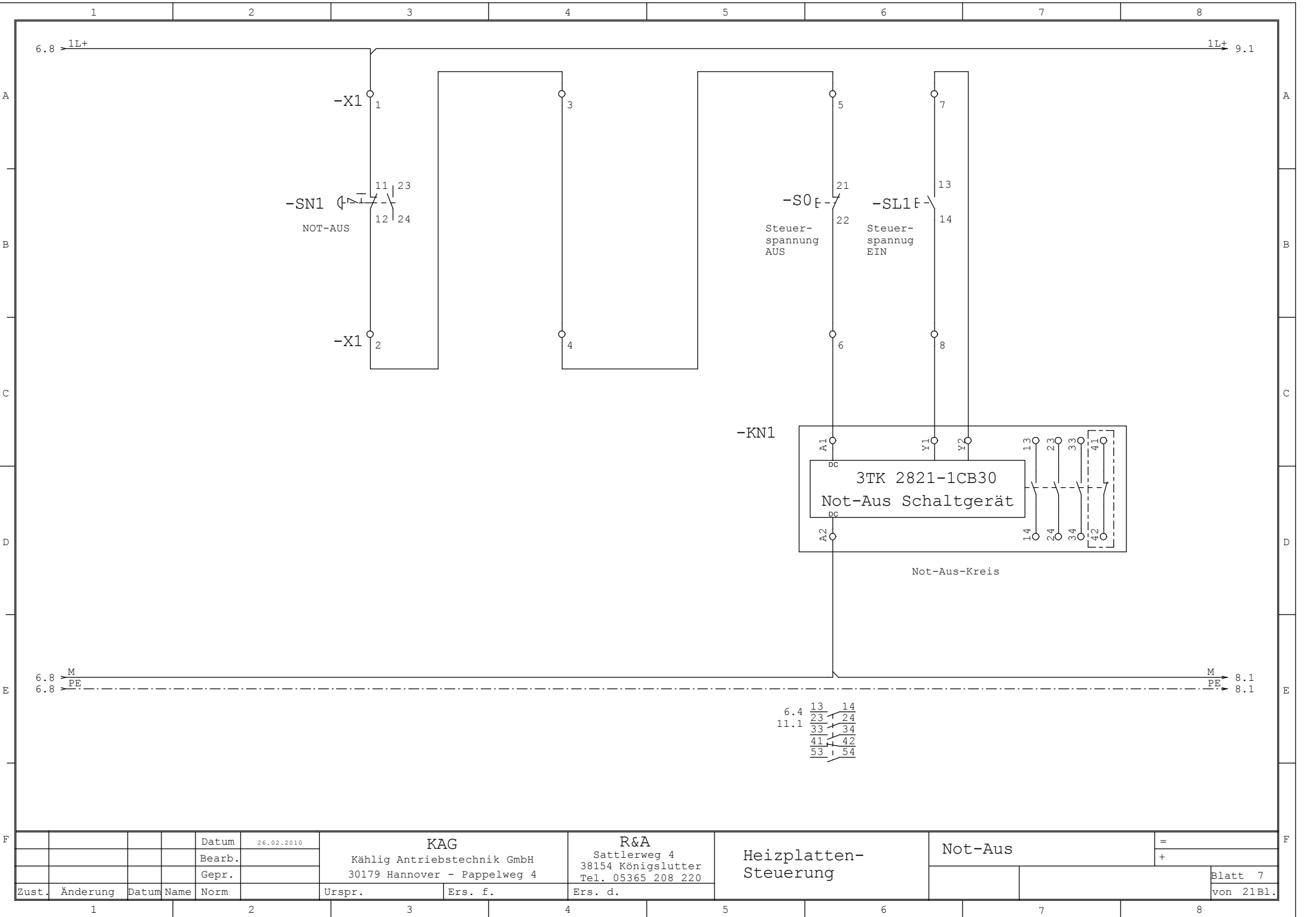


				Datum	26.02.2010	KAG Kählig Antriebstechnik GmbH 30179 Hannover - Pappelweg 4		R&A Sattlerweg 4 38154 Königslutter Tel. 05365 208 220		Heizplatten- Steuerung		Heizplatte		=	
				Bearb.										+	
				Gepr.											
Zust.	Änderung	Datum	Name	Norm		Urspr.	Ers. f.	Ers. d.						Blatt 4 von 21Bl.	

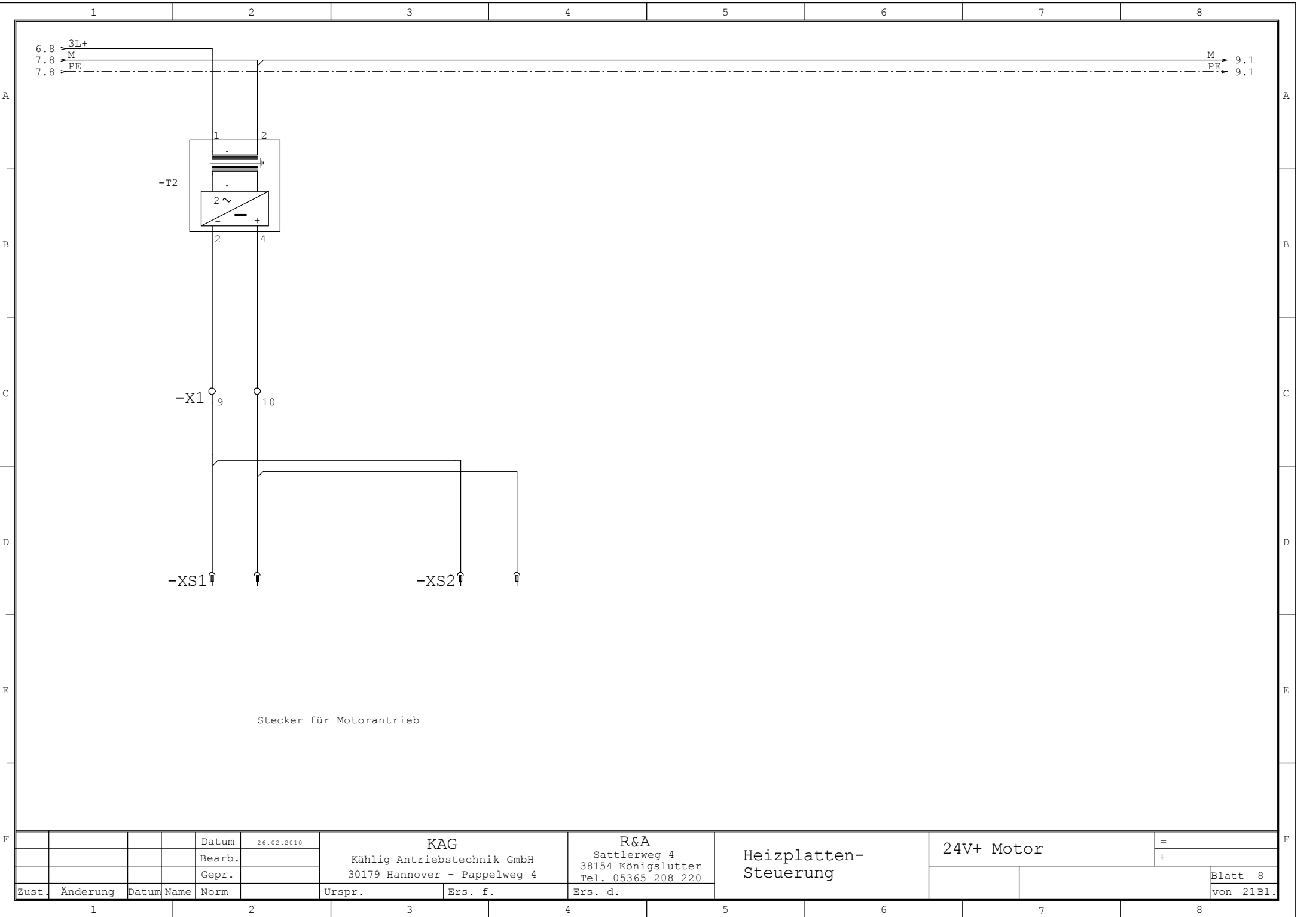
	1	2	3	4	5	6	7	8																																																									
A	<div><div>4.8</div><div>></div><div>L1</div><div>4.8</div><div>></div><div>N</div><div>4.8</div><div>></div><div>PE</div></div> <div><div>L1</div><div>N</div><div>PE</div></div> <div><div>6.1</div><div>6.1</div></div>								A																																																								
B									B																																																								
C									C																																																								
D									D																																																								
E									E																																																								
F	<table><tr><td></td><td></td><td></td><td></td><td>Datum</td><td>26.02.2010</td><td colspan="2">KAG</td><td>R&A</td><td colspan="2">Heizplatten- Steuerung</td><td colspan="2">Leerblatt</td><td>=</td></tr><tr><td></td><td></td><td></td><td></td><td>Bearb.</td><td></td><td colspan="2">Kählig Antriebstechnik GmbH</td><td>Sattlerweg 4</td><td colspan="2"></td><td colspan="2"></td><td>+</td></tr><tr><td></td><td></td><td></td><td></td><td>Gepr.</td><td></td><td colspan="2">30179 Hannover - Pappelweg 4</td><td>38154 Königslutter</td><td colspan="2"></td><td colspan="2"></td><td>Blatt 5</td></tr><tr><td>Zust.</td><td>Änderung</td><td>Datum</td><td>Name</td><td>Norm</td><td></td><td>Urspr.</td><td>Ers. f.</td><td>Ers. d.</td><td></td><td></td><td></td><td></td><td>von 21Bl.</td></tr></table>												Datum	26.02.2010	KAG		R&A	Heizplatten- Steuerung		Leerblatt		=					Bearb.		Kählig Antriebstechnik GmbH		Sattlerweg 4					+					Gepr.		30179 Hannover - Pappelweg 4		38154 Königslutter					Blatt 5	Zust.	Änderung	Datum	Name	Norm		Urspr.	Ers. f.	Ers. d.					von 21Bl.	F
				Datum	26.02.2010	KAG		R&A	Heizplatten- Steuerung		Leerblatt		=																																																				
				Bearb.		Kählig Antriebstechnik GmbH		Sattlerweg 4					+																																																				
				Gepr.		30179 Hannover - Pappelweg 4		38154 Königslutter					Blatt 5																																																				
Zust.	Änderung	Datum	Name	Norm		Urspr.	Ers. f.	Ers. d.					von 21Bl.																																																				
	1	2	3	4	5	6	7	8																																																									



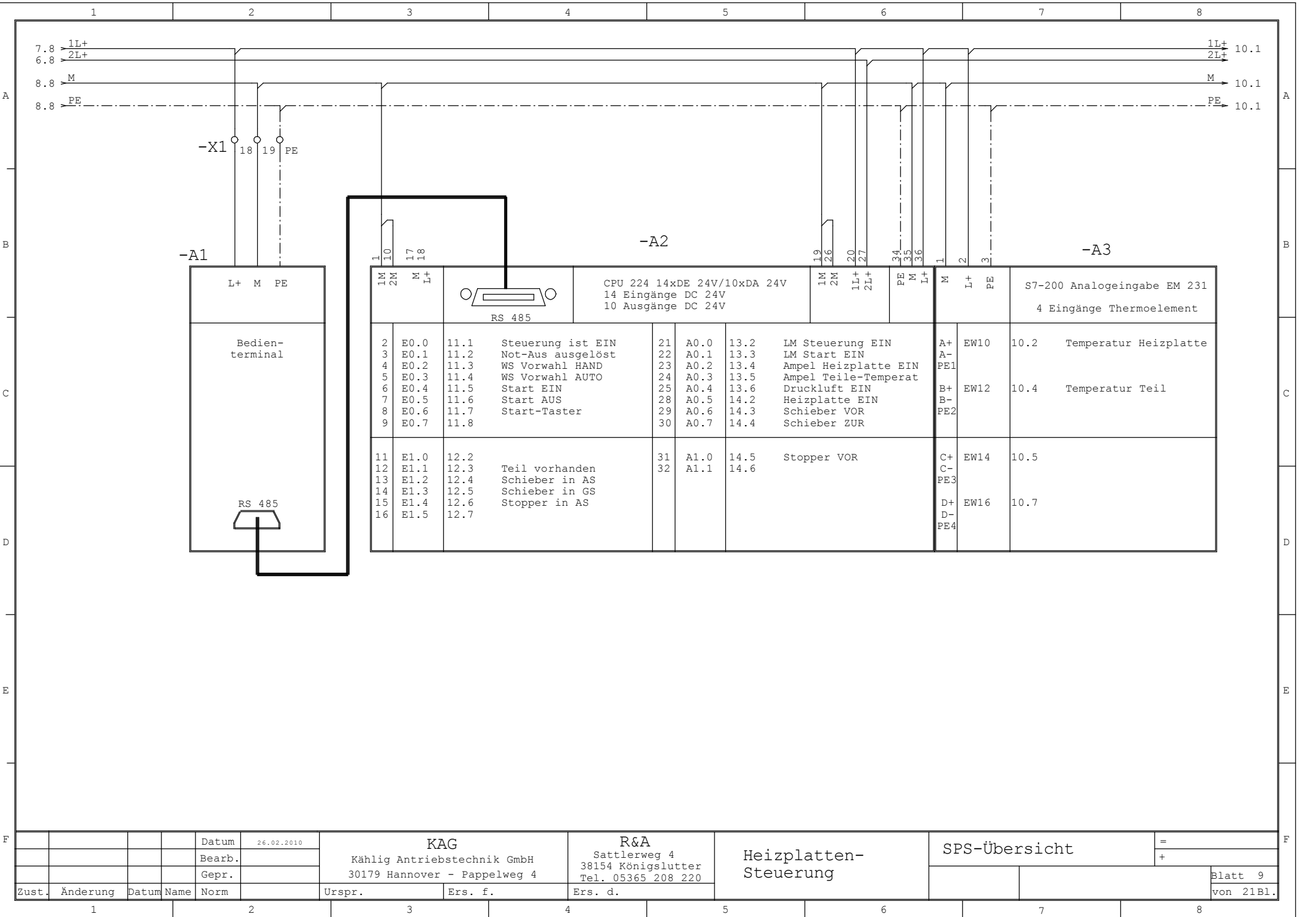
				Datum	26.02.2010	KAG Kählig Antriebstechnik GmbH 30179 Hannover - Pappelweg 4		R&A Sattlerweg 4 38154 Königslutter Tel. 05365 208 220		Heizplatten- Steuerung		24V DC Versorgung		=	
				Bearb.								+			
				Gepr.											
Zust.	Änderung	Datum	Name	Norm		Urspr.	Ers. f.	Ers. d.						Blatt 6	
															von 21Bl.



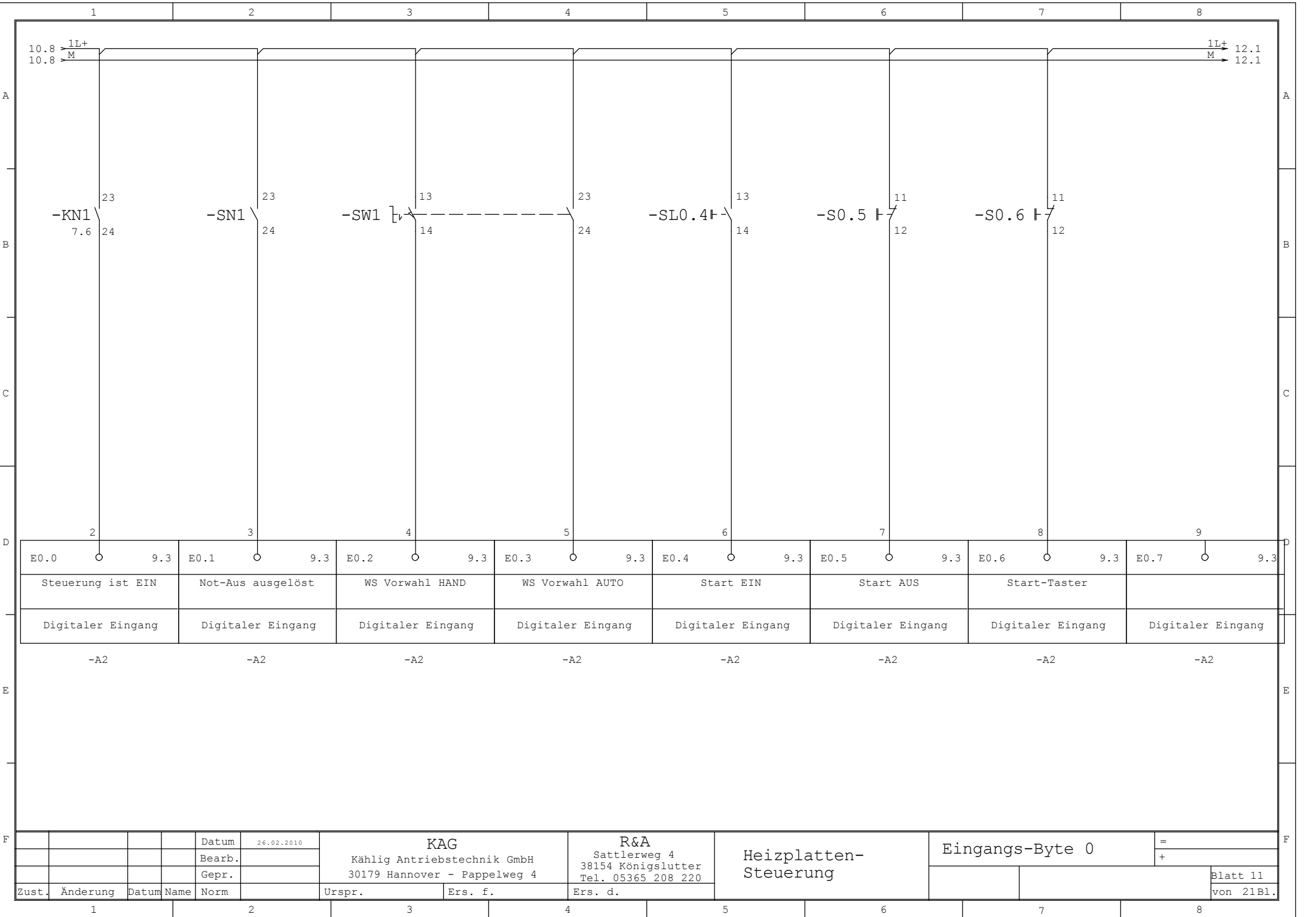
				Datum	26.02.2010	KAG Kählig Antriebstechnik GmbH 30179 Hannover - Pappelweg 4		R&A Sattlerweg 4 38154 Königslutter Tel. 05365 208 220		Heizplatten- Steuerung		Not-Aus		=	
				Bearb.										+	
				Gepr.											
Zust.	Änderung	Datum	Name	Norm		Urspr.	Ers. f.	Ers. d.						Blatt 7	
														von 21Bl.	



				Datum	26.02.2010	KAG Kählig Antriebstechnik GmbH 30179 Hannover - Pappelweg 4		R&A Sattlerweg 4 38154 Königslutter Tel. 05365 208 220		Heizplatten- Steuerung		24V+ Motor		=		Blatt 8 von 21Bl.
				Bearb.										+		
				Gepr.												
Zust.	Änderung	Datum	Name	Norm		Urspr.	Ers. f.	Ers. d.								



				Datum	26.02.2010	KAG Kählig Antriebstechnik GmbH 30179 Hannover - Pappelweg 4		R&A Sattlerweg 4 38154 Königslutter Tel. 05365 208 220		Heizplatten- Steuerung		SPS-Übersicht		=	
				Bearb.										+	
				Gepr.											
Zust.	Änderung	Datum	Name	Norm	Urspr.	Ers. f.	Ers. d.							Blatt 9	
1		2		3		4		5		6		7		8	
														von 21Bl.	



-KN1
7.6

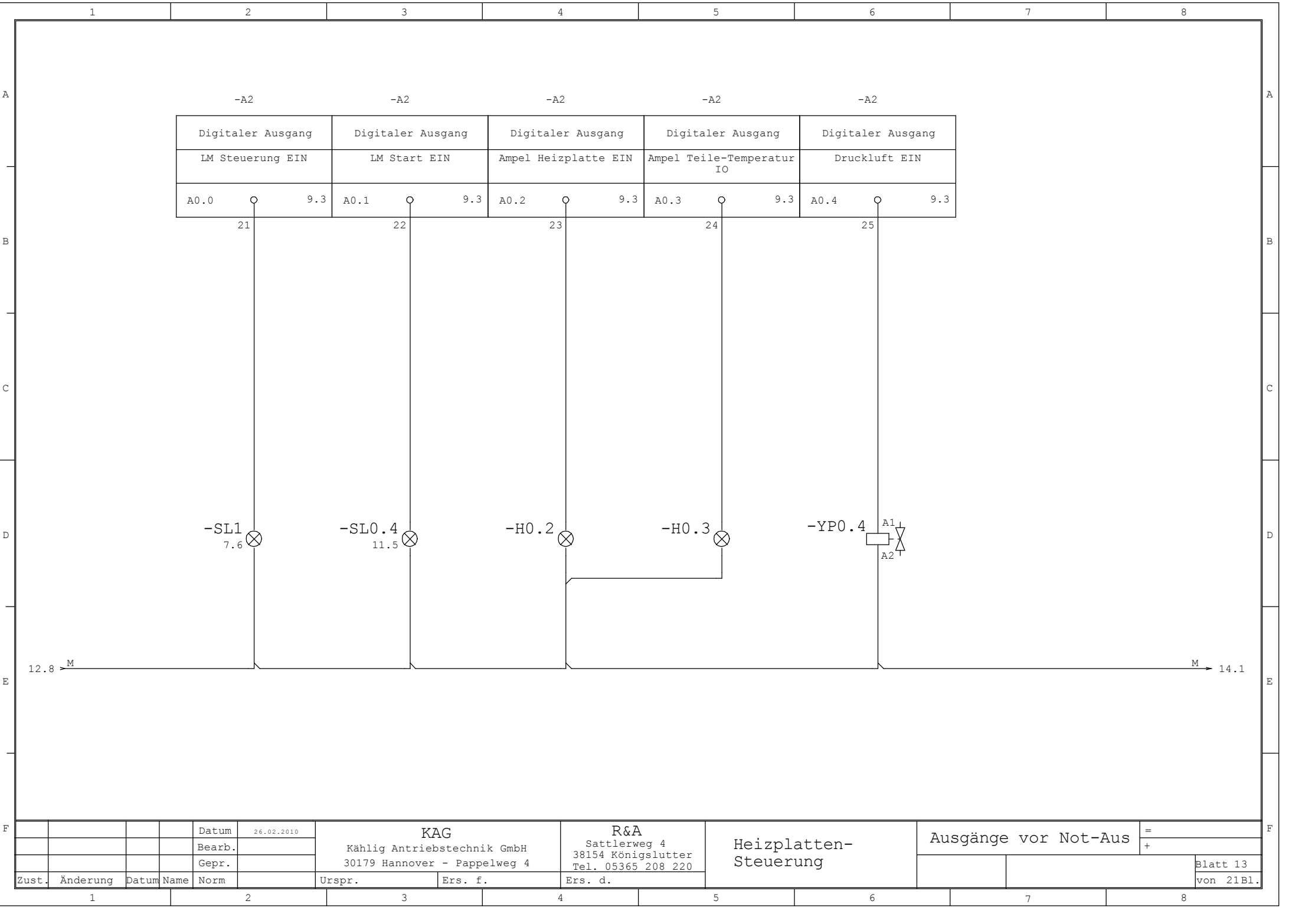
-SN1

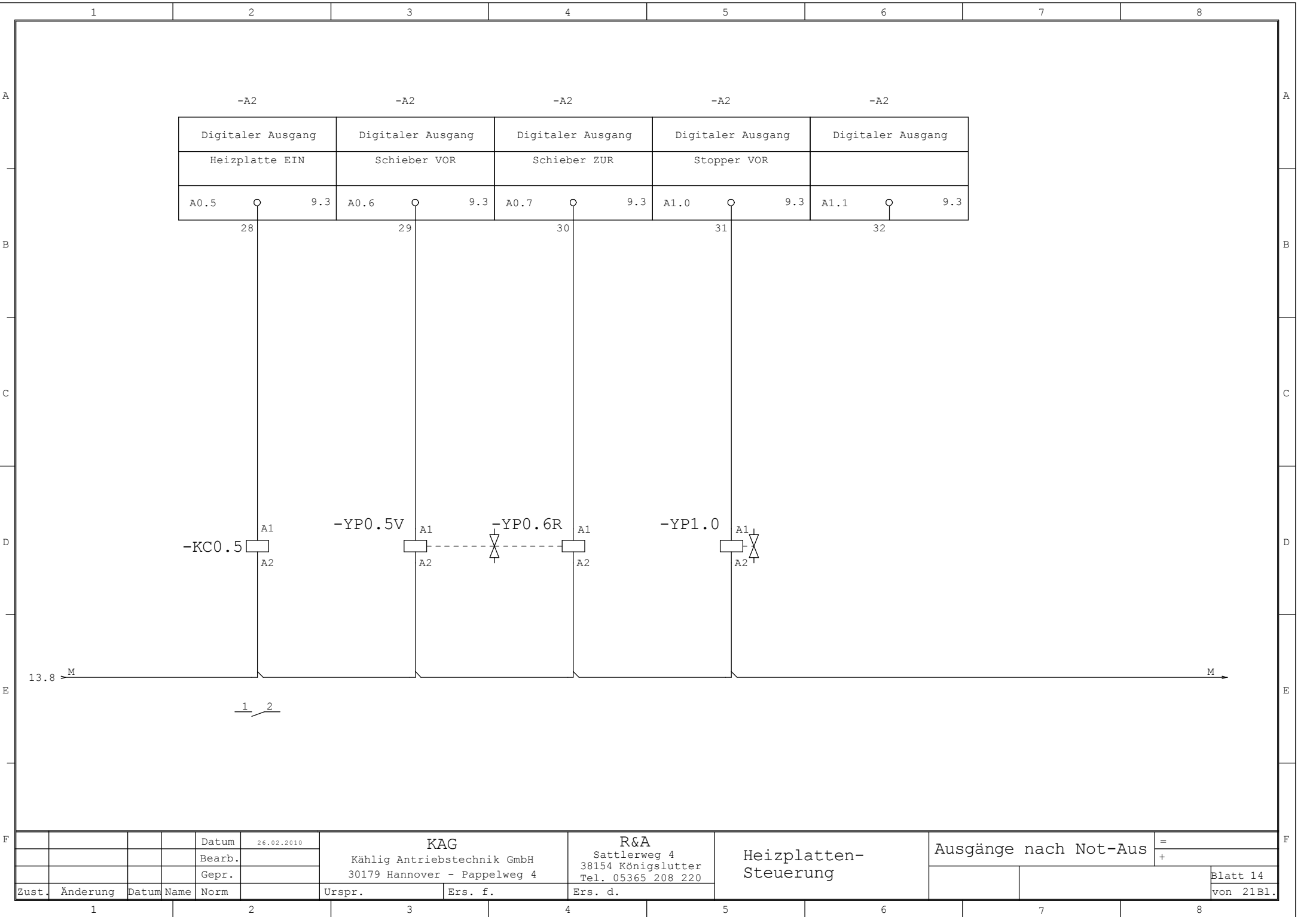
-SW1

-SL0.4

-S0.5

-S0.6





			Datum	26.02.2010	KAG		R&A		Heizplatten-		Ausgänge nach Not-Aus		=
			Bearb.		Kählig Antriebstechnik GmbH		Sattlerweg 4		Steuerung				+
			Gepr.		30179 Hannover - Pappelweg 4		38154 Königslutter						
Zust.	Änderung	Datum	Name	Norm	Urspr.	Ers. f.	Ers. d.					Blatt 14	
												von 21Bl.	

1

2

3

4

5

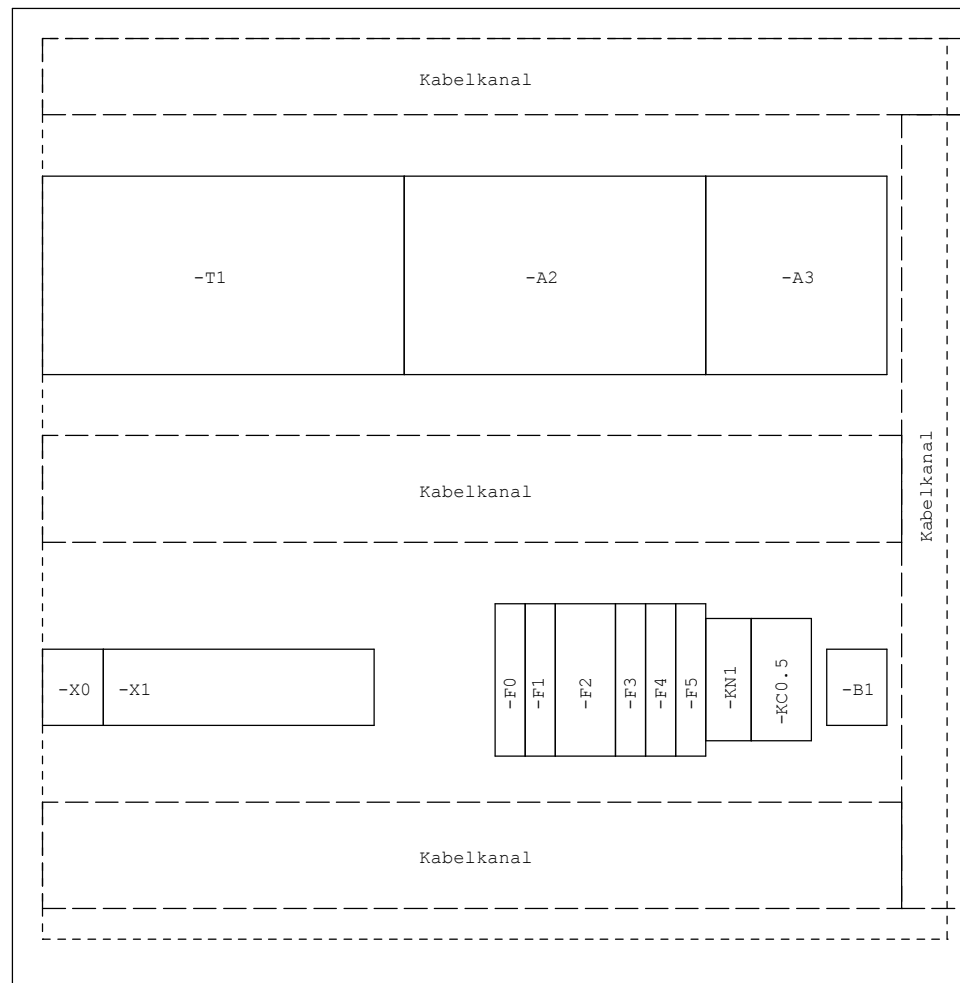
6

7

8

	1	2	3	4	5	6	7	8	
A									A
B									B
C									C
D									D
E									E
F									F
				Datum	26.02.2010	KAG		R&A	
				Bearb.		Kählig Antriebstechnik GmbH		Sattlerweg 4	=
				Gepr.		30179 Hannover - Pappelweg 4		38154 Königslutter	+
	Zust.	Änderung	Datum	Name	Norm	Urspr.	Ers. f.	Ers. d.	Blatt 15
	1	2	3	4	5	6	7	8	von 21Bl.

	1	2	3	4	5	6	7	8			
A									A		
B									B		
C									C		
D									D		
E									E		
F									F		
				Datum	26.02.2010	KAG		R&A	Leerblatt		=
				Bearb.		Kählig Antriebstechnik GmbH		Sattlerweg 4			+
				Gepr.		30179 Hannover - Pappelweg 4		38154 Königslutter			
	Zust.	Änderung	Datum	Name	Norm	Urspr.	Ers. f.	Ers. d.			Blatt 16
	1	2	3	4	5	6	7	8			von 21Bl.



PG-Verschraubungen

Schaltschrank AE 1380.500

BHT = 380x380x210 mm

				Datum	26.02.2010	KAG Kählig Antriebstechnik GmbH 30179 Hannover - Pappelweg 4		R&A Sattlerweg 4 38154 Königslutter Tel. 05365 208 220		Heizplatten- Steuerung	Schaltschrank		=	F
				Bearb.									+	
				Gepr.										
Zust.	Änderung	Datum	Name	Norm		Urspr.	Ers. f.	Ers. d.					von 21Bl.	

Klemmleiste:-X0												Seite 1								
Kabelbezeichnung Extern												Funktionstext	Ziel extern Bezeichnung Anschluß	Brücken Klemmennummer	Ziel intern Bezeichnung Anschluß	Kabelbezeichnung Intern				Blatt/Pfad
													L1	-Q0	1					3.1
													N	•	-Q0	3				3.1
													N	•	-Q0	3				3.1
													N	•	-XS0	2				3.2
													N	•	-Q0	3				3.2
													PE	•	-M1	PE				3.2
													PE	•	-M1	PE				3.2

Klemmleiste:-X1												Seite 2													
Kabelbezeichnung Extern												Funktionstext	Ziel extern Anschluß Bezeichnung	Klemmennummer	Brücken	Ziel intern Anschluß Bezeichnung	Kabelbezeichnung Intern				Blatt/Pfad				
														L1	1		-KC0.5	2						4.2	
														N	2		-F2	E4						4.2	
														PE	PE		-M1	PE						4.2	
															3									4.4	
															4									4.5	
															5									4.5	
														PE										4.5	
													NOT-AUS	-SN1	11	6	•	-F4	E2						7.3
													NOT-AUS	-SN1	12	7	•								7.3
															8	•									7.4
															9	•									7.4
															10	•									7.5
															11	•									7.5
													Steuerspannung AUS	-S0	21	12	•								7.6
													Steuerspannung AUS	-S0	22	13		-KN1	A1						7.6
													Not-Aus-Kreis	-KN1	A2	1n	•								7.6
													Steuerspannug EIN	-SL1	13	14		-KN1	Y2						7.6
													Steuerspannug EIN	-SL1	14	15		-KN1	Y1						7.6
														-XS1	.	16		-F5	E2						8.2
															17	•	-XS1								8.2
													-A1	L+	18	•	-A2	20							9.2
													-A1	M	19	•	-A2	1							9.2
													-A1	PE	PE		-T1	3							9.2
															20	•	-F4	E2							6.5
															21	•	-F4	E2							6.5
															22	•	-F4	E2							6.5
												</													

Klemmleiste:-X1												Seite 3									
Kabelbezeichnung Extern												Funktionstext	Ziel extern Anschluß Bezeichnung	Klemmennummer	Brücken	Ziel intern Anschluß Bezeichnung	Kabelbezeichnung Intern				Blatt/Pfad
													23	•	-F4	E2					6.5
													24	•	-F4	E2					6.6
													25	•	-F4	E2					6.6
													26	•	-F4	E2					6.6
													27	•	-F4	E2					6.6
													28	•	-F4	E2					6.6
													29	•	-F4	E2					6.6
													30	•	-KN1	14					6.5
													31	•	-KN1	14					6.5
													32	•	-KN1	14					6.5
													33	•	-KN1	14					6.5
													40	•							6.5
													41	•							6.5
													42	•							6.5
													43	•							6.5
													44	•							6.6
													45	•							6.6
													46	•							6.6
													47	•							6.6
													48	•							6.6
													49	•							6.6