

	1	2	3	4	5	6	7	8
A								
B								
C								
D								
E								
F								

KAG

Getriebe-Befettung

Betriebsspannung: 230 V				Gesamtanschlusswert: 16A			
Steuerspannung : 24 V DC							
Hilfsspannung :				Vorsicherung : 16A			
Planersteller : O.Ratz				Schaltplan-Nr.:			
Auftragsnummer :							
Kostenstelle :							

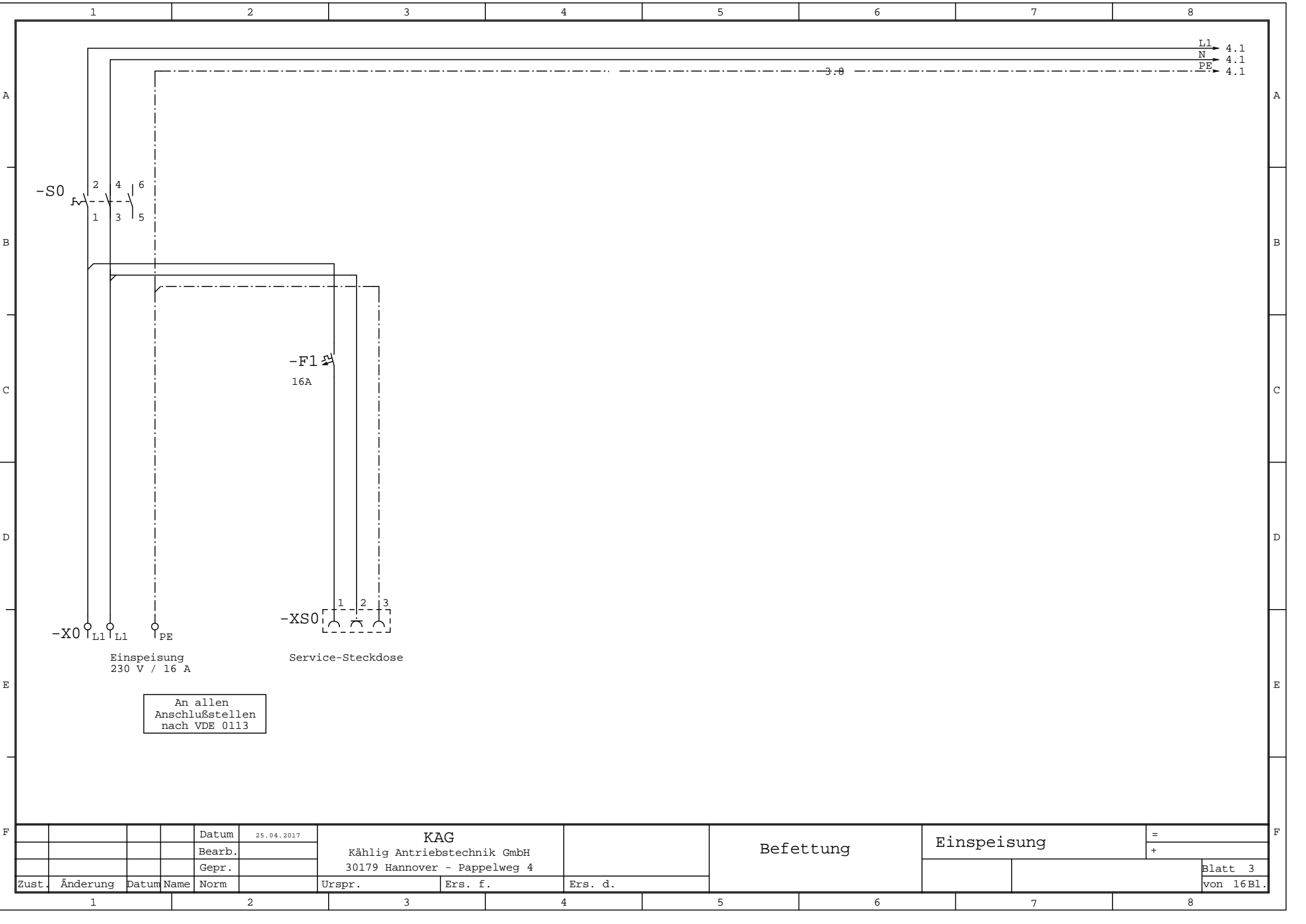
			Datum	25.04.2017	KAG Kählig Antriebstechnik GmbH 30179 Hannover - Pappelweg 4			Befettung	Deckblatt		=		
			Bearb.	O.Ratz								+	
			Gepr.										
Zust.	Änderung	Datum	Name	Norm		Urspr.	Ers. f.	Ers. d.				Blatt 1 von 16Bl.	
	1			2		3		4	5	6	7	8	

Inhalt von: KAG_Fett

Seite :1

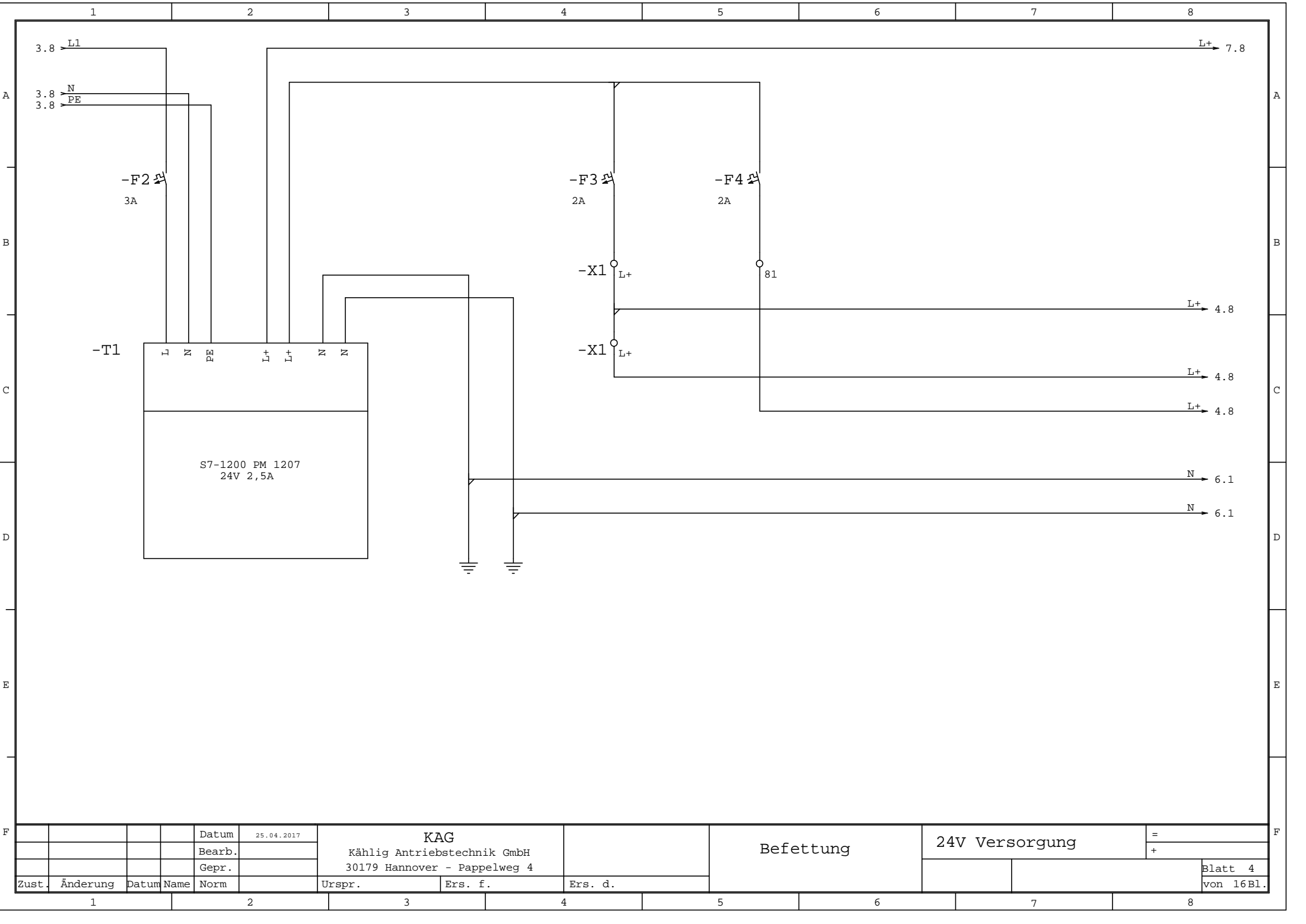
[illegible]

			Datum	25.04.2017	KAG Kählig Antriebstechnik GmbH 30179 Hannover - Pappelweg 4			Befettung	Inhaltsverzeichnis		=	F
			Bearb.								+	
			Gepr.									
Zust.	Änderung	Datum	Name	Norm		Urspr.	Ers. f.	Ers. d.			Blatt 2 von 16Bl.	



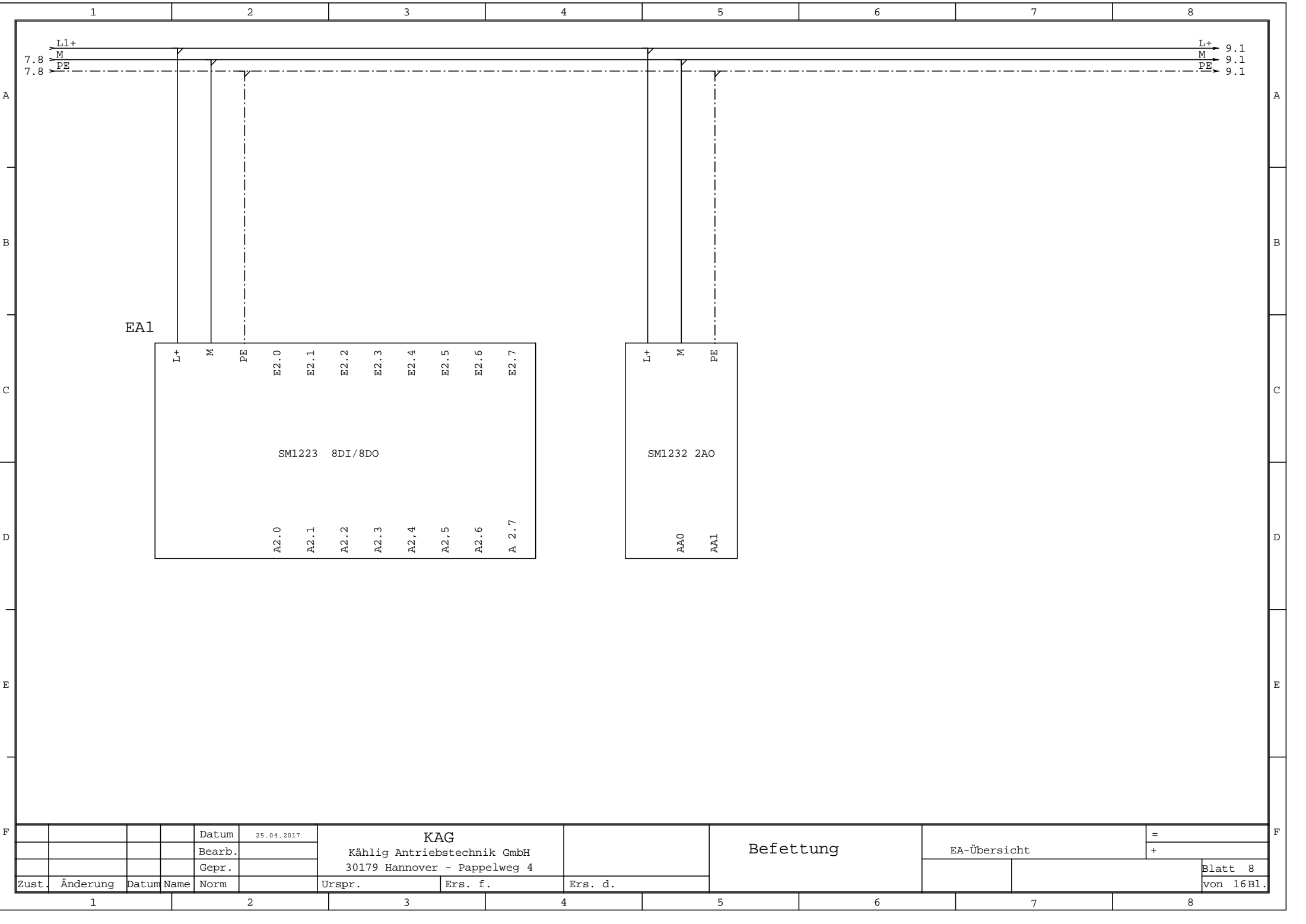
An allen
Anschlußstellen
nach VDE 0113

				Datum	25.04.2017	KAG Kählig Antriebstechnik GmbH 30179 Hannover - Pappelweg 4		Befettung		Einspeisung		=	
				Bearb.								+	
				Gepr.									Blatt 3
Zust.	Änderung	Datum	Name	Norm		Urspr.	Ers. f.	Ers. d.					von 16Bl.



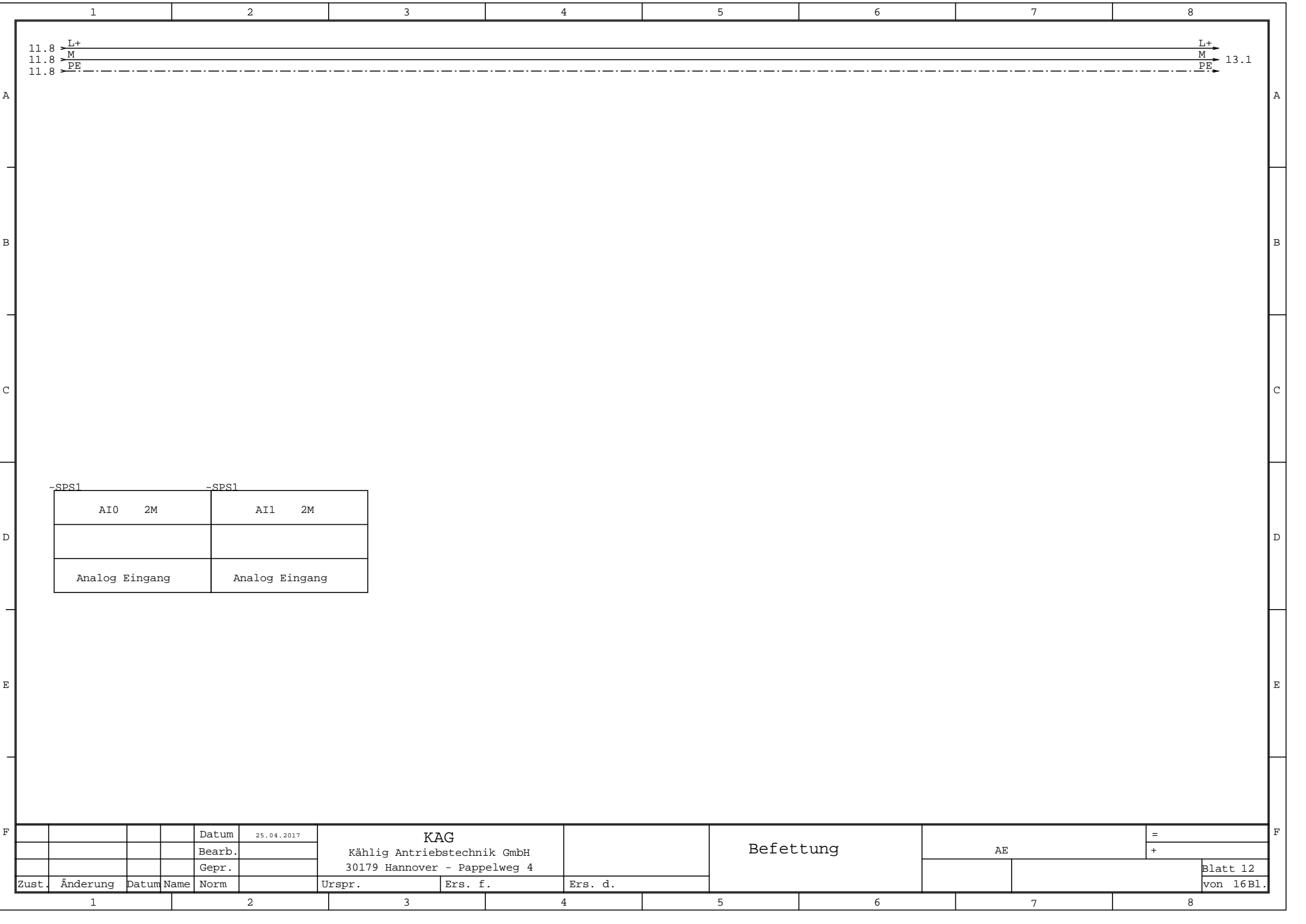
				Datum	25.04.2017	KAG Kählig Antriebstechnik GmbH 30179 Hannover - Pappelweg 4			Befettung		24V Versorgung		=		Blatt 4 von 16Bl.
				Bearb.									+		
				Gepr.											
Zust.	Änderung	Datum	Name	Norm		Urspr.	Ers. f.	Ers. d.							
1				2		3		4		5		6		7	8

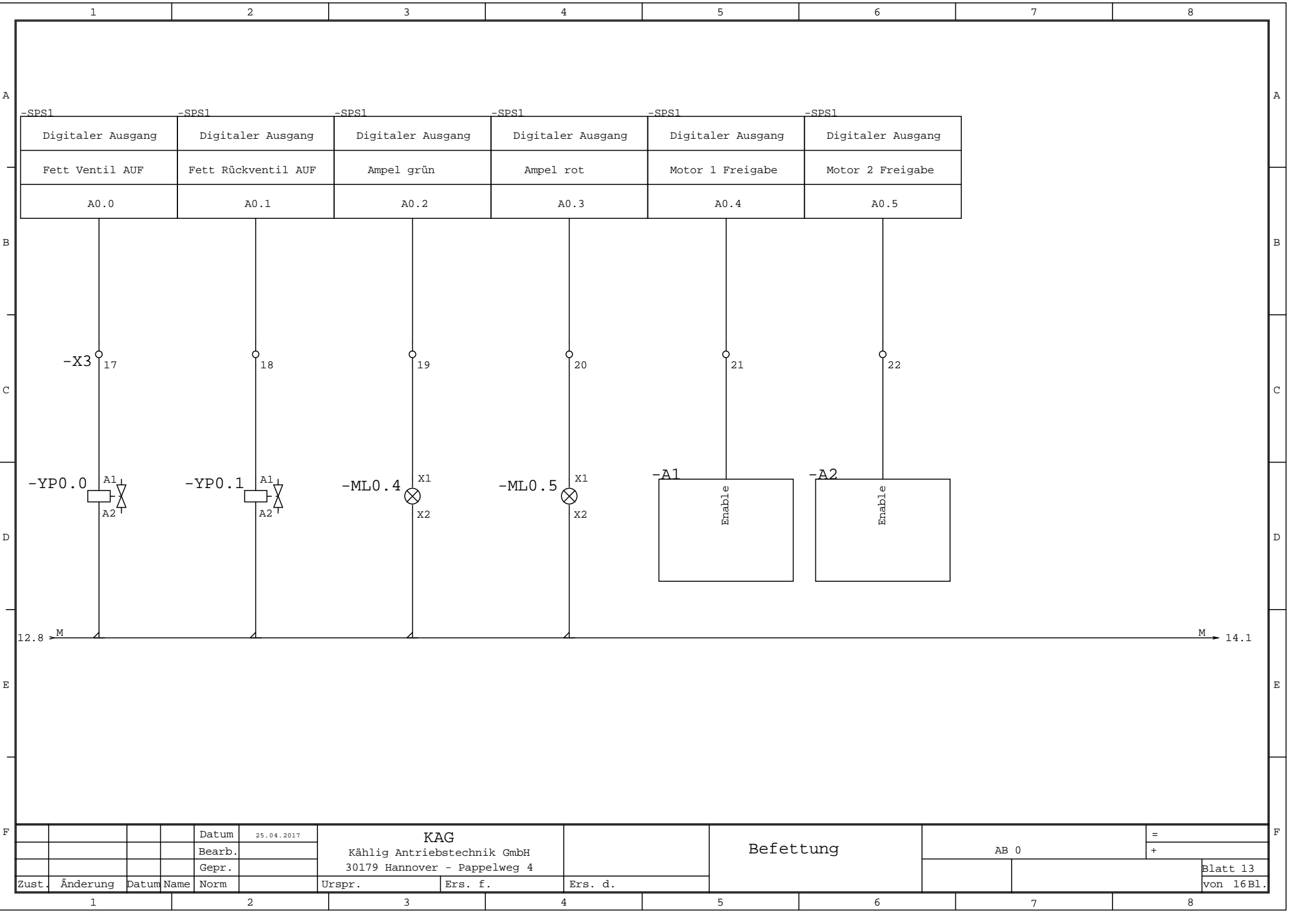
	1	2	3	4	5	6	7	8	
A									A
B									B
C									C
D									D
E									E
F									F
				Datum	25.04.2017	KAG Kählig Antriebstechnik GmbH 30179 Hannover - Pappelweg 4		Befettung	=
				Bearb.					+
				Gepr.					
	Zust.	Änderung	Datum	Name	Norm	Urspr.	Ers. f.	Ers. d.	Blatt 5 von 16Bl.
	1	2	3	4	5	6	7	8	

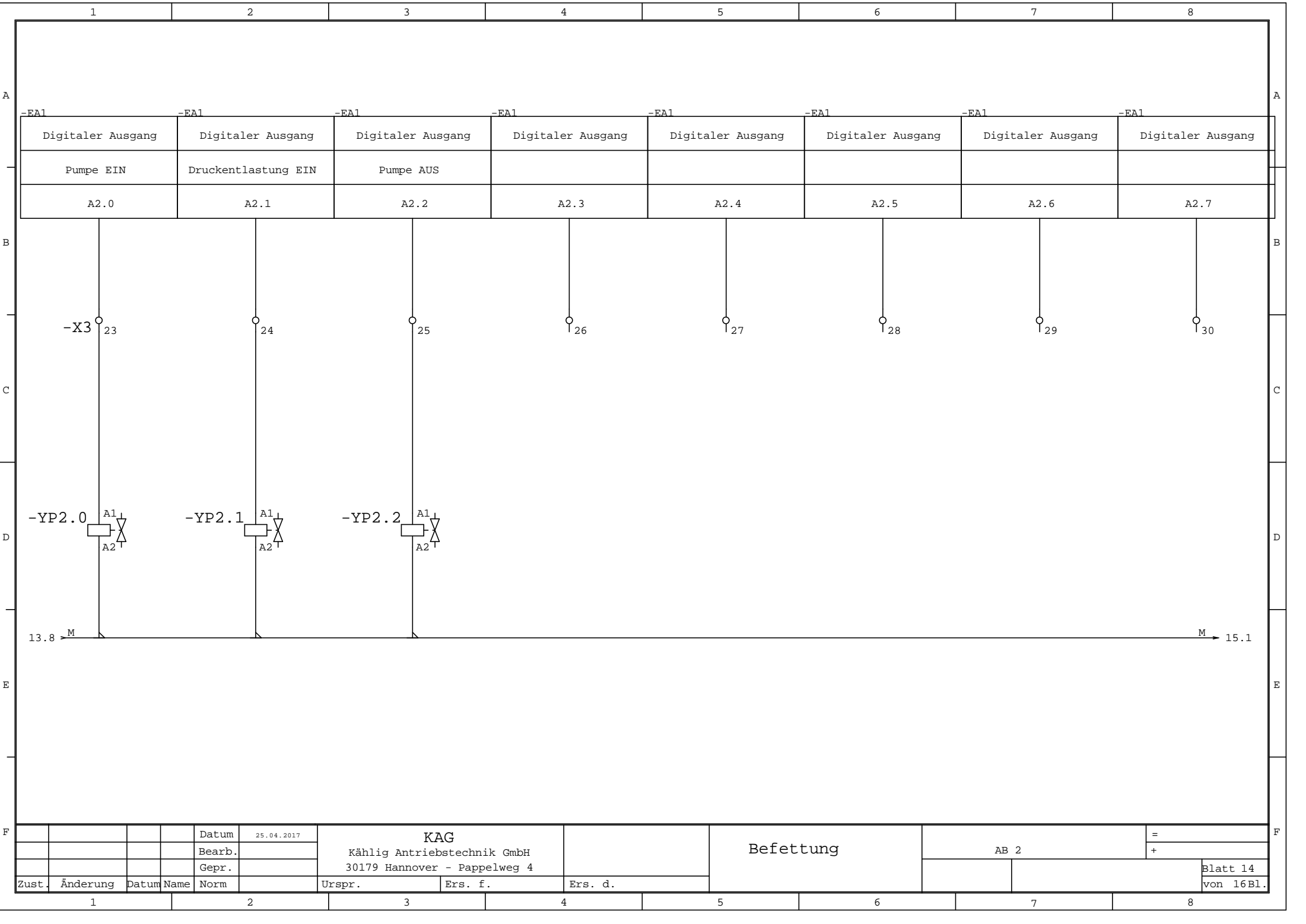


				Datum	25.04.2017	KAG Kählig Antriebstechnik GmbH 30179 Hannover - Pappelweg 4			Befettung		EA-Übersicht		=	
				Bearb.									+	
				Gepr.										
Zust.	Änderung	Datum	Name	Norm		Urspr.	Ers. f.	Ers. d.						Blatt 8 von 16Bl.

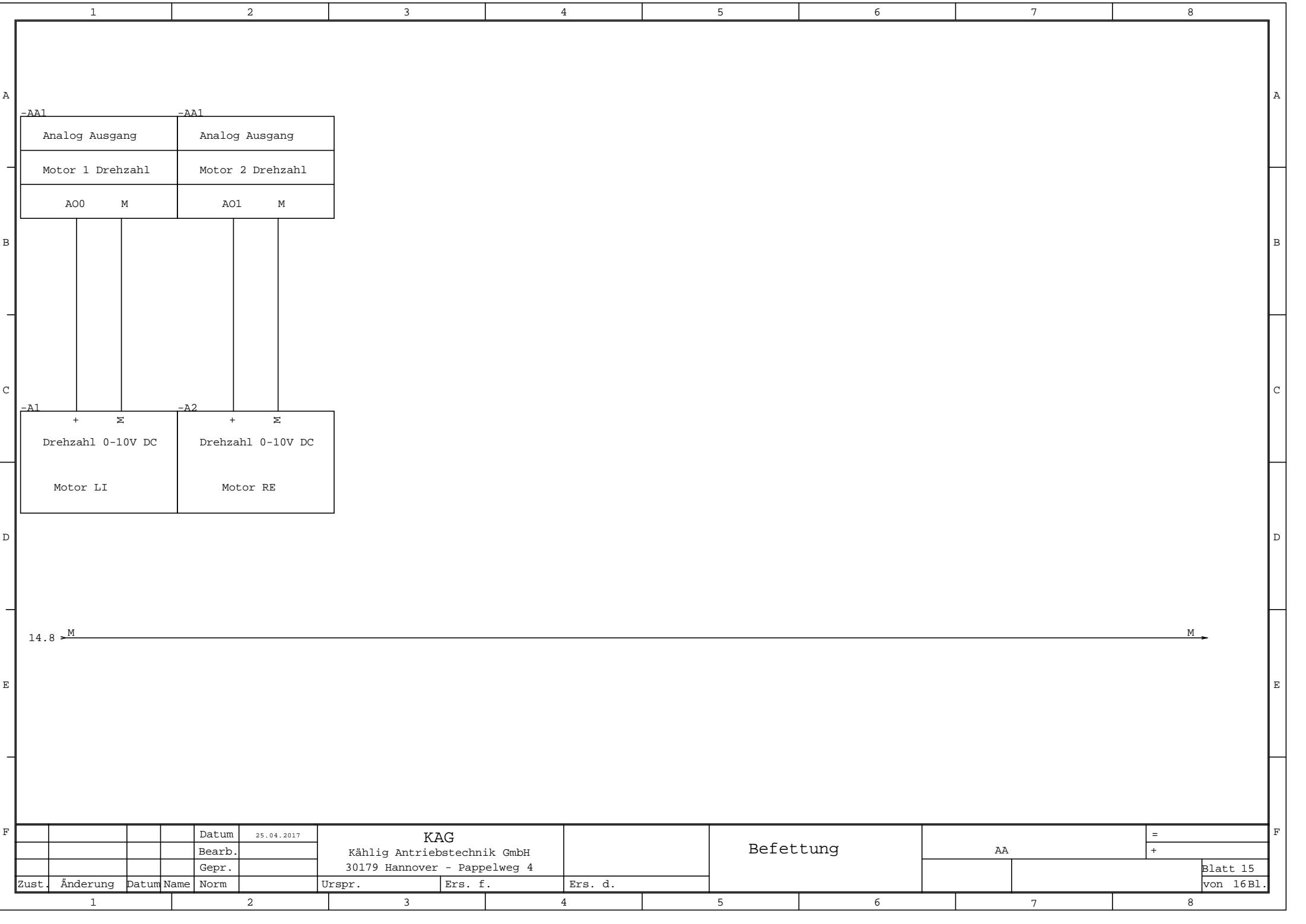
1		2		3		4		5		6		7		8	
<div>9.8 $\xrightarrow{\text{L+}}$ 11.1</div> <div>9.8 $\xrightarrow{\text{M}}$ 11.1</div> <div>9.8 $\xrightarrow{\text{PE}}$ 11.1</div>															







				Datum	25.04.2017	KAG			Befettung	AB 2		=			
				Bearb.		Kählig Antriebstechnik GmbH						+			
				Gepr.		30179 Hannover - Pappelweg 4									
Zust.	Änderung	Datum	Name	Norm		Urspr.	Ers. f.	Ers. d.				Blatt 14 von 16Bl.			
1		2		3		4		5		6		7		8	



	1	2	3	4	5	6	7	8		
A									A	
B									B	
C									C	
D									D	
E									E	
F									F	
				Datum	25.04.2017	KAG Kählig Antriebstechnik GmbH 30179 Hannover - Pappelweg 4		Befettung	=	
				Bearb.					+	
				Gepr.						
	Zust.	Änderung	Datum	Name	Norm	Urspr.	Ers. f.	Ers. d.	Blatt 16 von 16Bl.	
	1		2		3	4	5	6	7	8