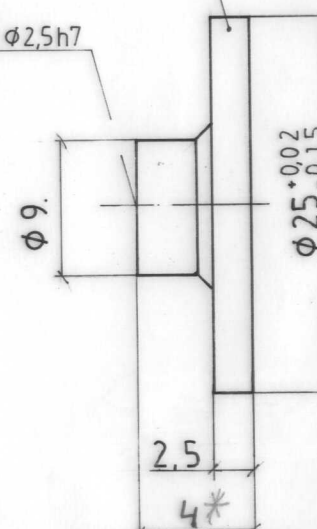
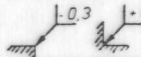


Bohrung für Welle  $\varnothing 2,5h7$   
 ausgelegt



Pos.3 Klarsichtbeutel

Werkstückkanten nach DIN 6784 ohne Angabe: 				Allgemeintoleranzen: DIN 7168 mittel nach Vorschrift:					bis 6 über 6 bis 30 über 30 bis 120 über 120 bis 400 über 400 ± 0,1 ± 0,2 ± 0,3 ± 0,5 ± 0,8								
Technische Oberfläche nach DIN ISO 1302				Winkelmaße nach DIN 7168 mittel													
19 90		Tag	Name	Frei	Werkstoff:					KAG					41.438 *	12.2.02	
Gezeichnet		19.6.	Bau		Halbzeug, Rohteil-Nr., Klasse-Nr.					Code-Nr.					40.308	3.12.91	
Geprüft		20.6.	Bo												40.166	19.6.90	
Normgepr.															TKM		
Maßstab		Benennung:			Encoder IGM 15										63.8817.		
1/.															Ident-Nr.		486318
Paßmaß		Abmaß															