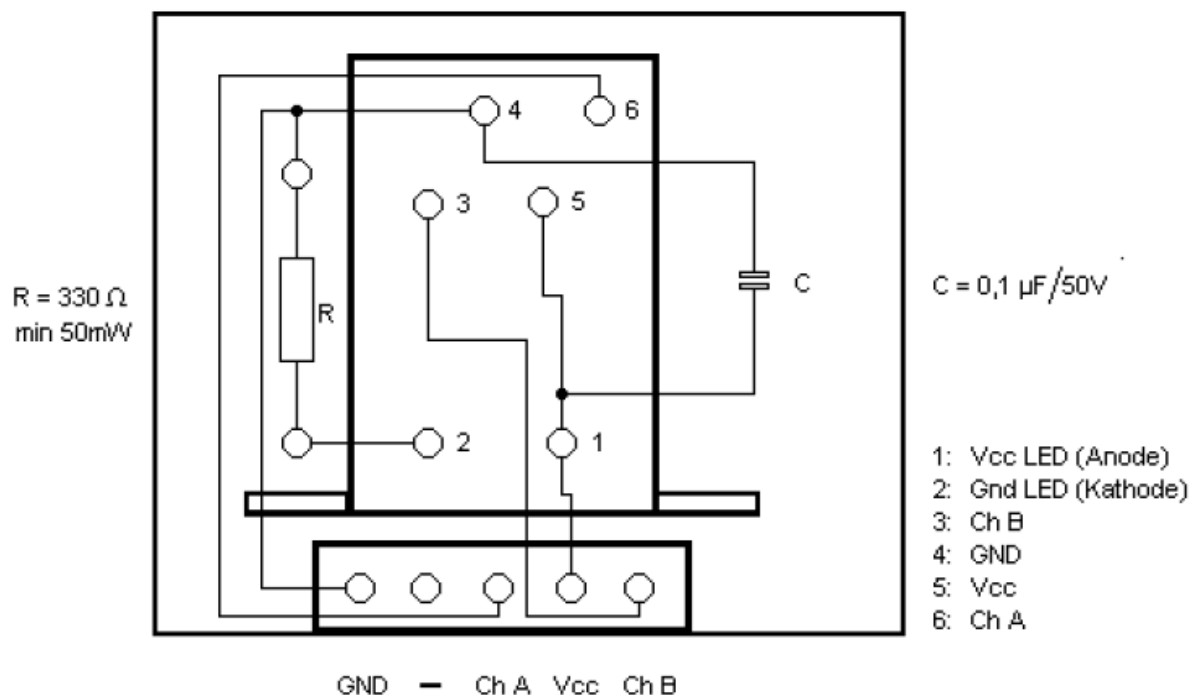


## Schaltplan / Layout IGO 100/2 "SN"

Beschaltung auf Platine / Layout on pcb

Ansicht von Steckerseite (Modul nicht sichtbar) /  
Perspective from connector side (module is not in sight)



**Leiterplattenstecker / Connector:**  
**Molex 22-03-1051 oder AMP 825433-5**

**Typ / Type: GP1A30R1J00F – IGO 100/2 "SN"**

**Erstellt / edited: 15.09.09, Adam**