

Dieses Dokument, sowie die mit ihr übergebenen Informationen, soweit sie auf KAG-
Urheberschaft zurückzuführen sind, sind und bleiben Eigentum von KAG. Sie sind geheim
und dürfen ohne die schriftliche Zustimmung von KAG Dritten nicht zugänglich gemacht
werden. KAG behält sich alle Rechte, insbesondere in Bezug auf Erfindungen vor.

This document and the information given in connection with said document, in so far as it is based on
KAG-authorship, are and remain the property of KAG. This document and all information is
confidential. The user is not allowed to disclose it to third parties without having the prior written
consent of KAG. All rights, especially with regard to inventions are reserved by KAG.

DIN A4

KAG
Alles außer Stillstand.

KV-Nr: 7388

Zeichnungsstatus/STATUS

in Arbeit / in process

Zeichnungsnummer

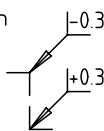
424445

Index

Blatt

1

Werkstückkanten
PART EDGES
DIN ISO 13715
ohne Angabe:
NOT SPECIFIED:



Allgemeintoleranzen/GENERAL TOLERANCES
Länge und Winkel
LENGTH AND ANGLE
DIN ISO 2768-1
mittel
Form und Lage
FORM AND POSITION
DIN ISO 2768-2
mittel

Nennmassbereich/RANGE OF NOMINAL SIZE Abmasse/DEVIATIONS

über/OVER	0.5	3	6	30	120	400	1000	2000
bis/UP TO	3	6	30	120	400	100	2000	4000
	±0.1	±0.1	±0.2	±0.3	±0.5	±0.8	±1.2	±2.0

☐ Theoretisches Mass/THEORETICAL DIMENSION
DIN ISO 1101
☒ Oberflächenbeschaffenheit/SURFACE QUALITY
DIN ISO 1302
☐ Toleranz für Kunststoffeile/TOLERANCE FOR PLASTIC PARTS

Methode 1
FIRST ANGLE PROJECTION

Gewicht/WT.
[kg]

Masstab/SCALE 2:1 Vorlagezchnng.

☐ Prüfmass/ CONTROLLING DIMENSION
☐ Hilfsmass/ AUXILIARY DIMENSION
DIN 406 Teil 2
☐ Rohmass/UNFINISHED DIMENSION
DIN 406 PART 2

Name
Datum
bearb. Ed. 1.9.09
gepr.

Benennung/PART NAME

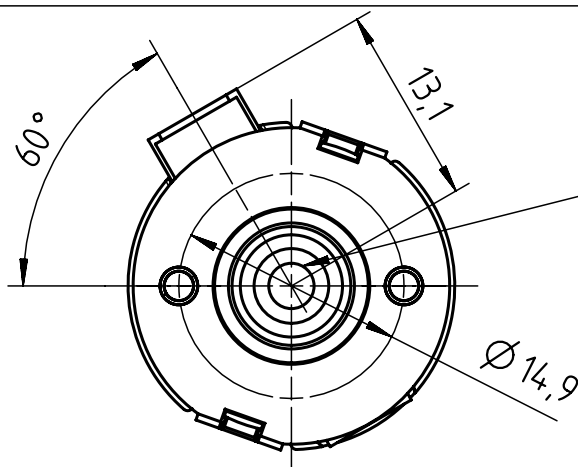
Encoder IGO300/2"UD"
E4P-300-118-D-D-M-B (US DIGITAL)

A

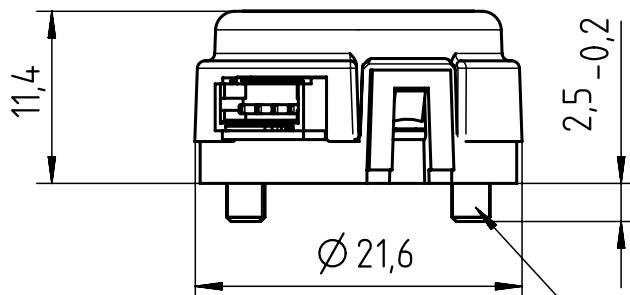
B

C

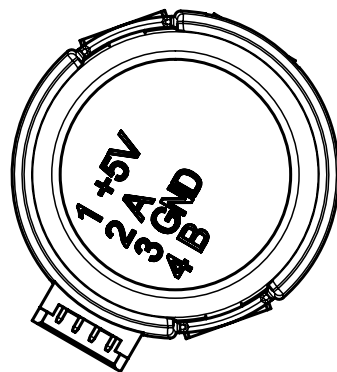
D



Mitnehmer für
3er Welle



M2,5x6 (2x)



Ausführung gem. Katalog
restl. Maße sowie Montage-
anweisung siehe Katalog
(abgelegt in KV7388)