

mechanische Charakteristika**KAG: 407897 S.1/3**

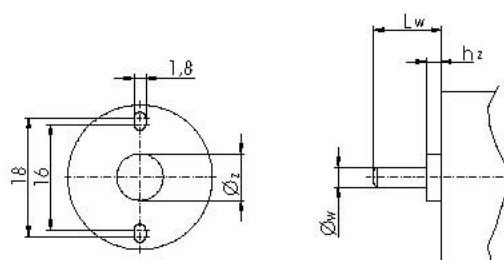
Parameter	Betrag	Toleranz	Maßeinheit
Außenabmessungen	Ø22 x 21,1	-	mm
Wellendurchmesser \varnothing_w	1,5 ; 2,0 ; 2,3 ; 2,5 ; 3,0 ; 1/8" ; 5/32" ; <u>4,0 ;</u> 3/16" ; 5,0 ; 6,0 ; 1/4" ; 3/8"	±0,01	mm
erforderliche Wellenlänge L_w	9,5	±0,5	mm
max. zulässiges Axialspiel der Motorwelle	0,6	-	mm
max. zul. Radialspiel der Motorwelle	0,025	-	mm
max. zul. Exzentrizität der Motorwelle (zum Zentrierrand)	0,12	-	mm
max. zul. Rundlauffehler der Motorwelle	0,025	-	mm
Größe der Befestigungsschrauben	M1,6	-	-
Anzugsmoment	15	-5	Ncm
Lochkreis	17	±1,0	mm
Zentrierranddurchmesser \varnothing_z	7,1	+0,03	mm
max. Zentrierrandhöhe h_z	2,5	-0,1	mm
Verbindungsstecker (Molex)	5x 50079-8000 1x 51021-0500	-	-
Gesamtmasse	7	-	g
Massenträgheitsmoment der Nabe mit Taktscheibe	5,2	±1	g mm ²
Schutzgrad nach DIN 40500	IP50	-	-

Bei der Montage beachten Sie bitte:

Der ME22-Encoder wurde zur Montage mit selbstzentrierender Wirkung auf einem Zentrierrand entwickelt.

Nebenstehende Skizze zeigt die Lage des Zentrierrandes zur Lage der Gewindelöcher des Motors.

Wellendurchmesser und Toleranzen sind aus o.a. Tabelle ersichtlich.



!att!