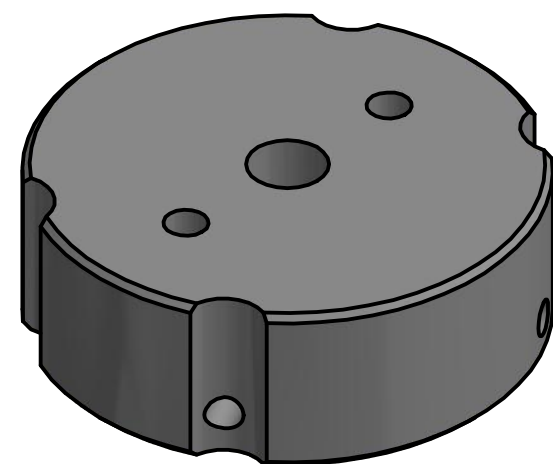
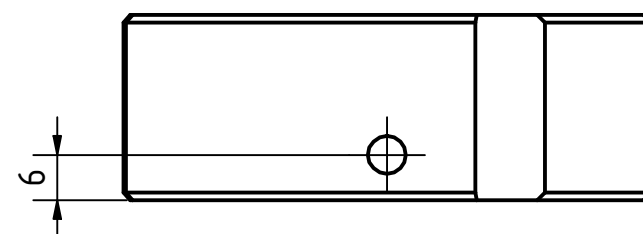


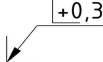



Ansicht verdreht gezeichnet



alle nicht bemaßten Radien R6  Rz25

Parameter für Setzmaßhöhe
Höhe "A" in mm
14
19
20
24,5

<div> excellent drives</div>				ISO 2768mk						Maßstab 1:1		
								Material: X8CrNiS18-9				
					Datum	Name		Setzmaßhalter-Unterteil				
				Gezeichnet	30.03.2021	T.Hesse						
				Kontroll	06.04.2021	N.Bengsch						
				Norm								
								Bauteil-Nr.:40				
						<div> +0,3</div>		<div> -0,3</div>		1		
										A3		
Status	Änderungen		Datum	Name								