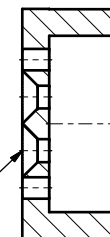


B-B (1:1)



Ø4,3 - 8 TIEF
DIN 74 - Ø10 X 90°



Wilhelm-Hasselmanstr. 27
29227 Celle
Tel.: 05141/9551 0
Fax.: 05141/86575

Kantenbrechung:		Toleranzangaben für Längen- und Durchmesserbemaßung				© Alle Rechte bei Westphal-Mechanik GmbH & Co KG, auch für den Fall von Schutzrechtsanmeldungen. Jede Verfügungsbefugnis, wie Kopier- und Weitergaberechte liegen bei uns.				
Aussekkanten 0,5 gebrochen Aufnahme-, Ausricht- und Führungskanten 0,2 gebrochen		Maßzahl		Toleranz						
		0		DIN - mittel						
		0,0		± 0,1						
		0,00		± 0,02						
						Datum		Name		
						Modell		18.07.2007 Angersbach		
						Zeichnung		08.04.2008 Angersbach		
						letzte Sicherung:				
						09.04.2008 / 21:44				
								Format		
erl.	Ø33 war Ø30H7	08.04.2008	Ang.					Projektnummer Index Blatt		
erl.	Fase 1,5 x 45° hinzu	08.04.2008	Ang.					M36884-00-2605		
Status	Änderungen	Datum	Name	K:\CAD-archiv\KAG\M36884_KAG_Gehäusemontage\M36884-Zeichnungen u. Stücklisten\2605 Gehäuseaufnahme-00.idw						V8