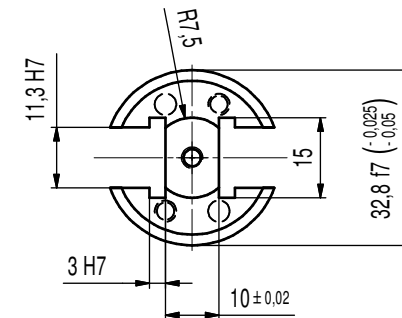
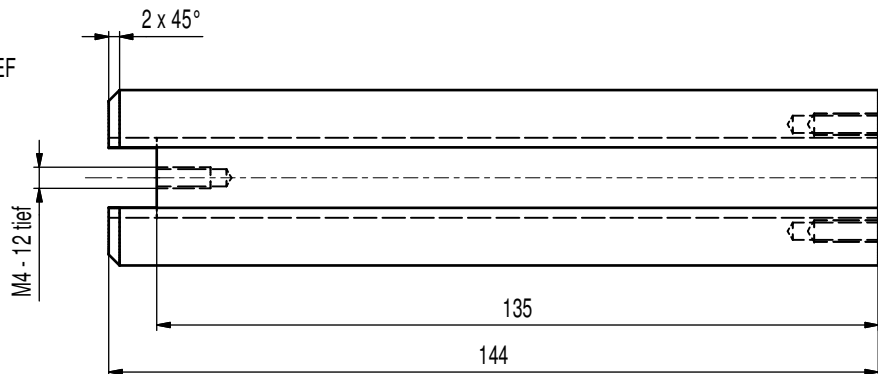
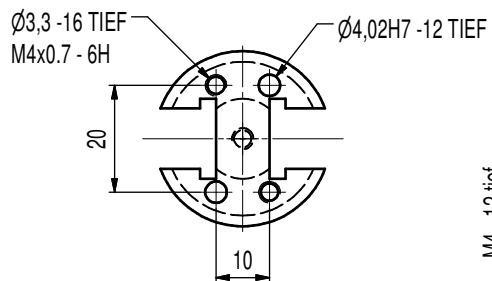


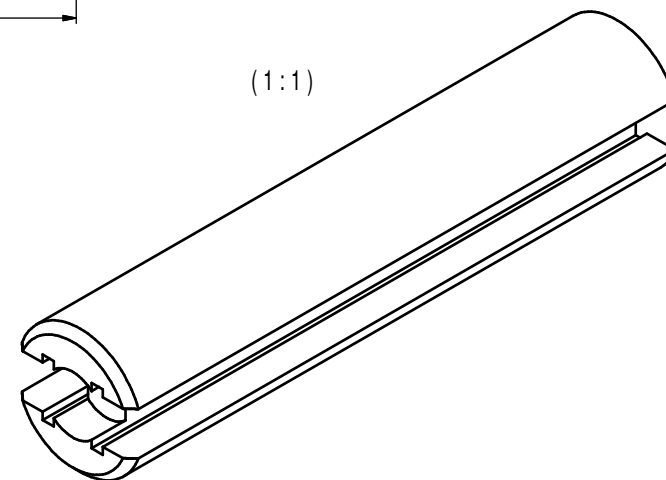
6 5 4 3 2 1

D

D



(1:1)



C


C

B

B

A

A

2302 Zentrierdorn	1.2842 90MnCrV8	D35	147		nitriert			M36884	00	2302	0,63		
BESCHREIBUNG	MATERIAL	HALBZEUG	ZUSCHNITT	ARTIKEL-NR.		OBERFLÄCHE	FIRMA	BEMERKUNG	ZG-Nr.	Index	BLATT	MASS	
Stückliste													
<div><div>Westphal MECHANIK</div></div> <div>Wilhelm-Hasselmannstr. 27 29227 Celle Tel.: 05141/9551 0 Fax.: 05141/86575</div>		Kantenbrechung: Aussenkanten 0,5 gebrochen Aufnahme-, Ausricht- und Führungskanten 0,2 gebrochen				Toleranzangaben für Längen- und Durchmesserbemaßung				© Alle Rechte bei Westphal-Mechanik GmbH & Co KG, auch für den Fall von Schutzrechtsanmeldungen. Jede Verfügungsbefugnis, wie Kopier- und Weitergaberechte liegen bei uns.			
						Maßzahl		Toleranz					
						0		DIN - mittel					
						0,0		± 0,1					
						0,00		± 0,02					
						Datum		Name		2302 Zentrierdorn Motorgehäusmontage KAG Projektnummer Index Blatt M36884-00-2302			
						Modell		12.06.2007 Angersbach					
						Zeichnung		21.08.2007 Angersbach					
						letzte Sicherung:							
						24.04.2008 / 00:59							
								Format					
								A3					
Status	Änderungen	Datum	Name	K:\CAD-archiv\KAG\M36884_KAG_Gehäusemontage\M36884-Zeichnungen u. Stücklisten\2302 Zentrierdorn-00.idw									V4

Wilhelm-Hasselmanstr. 27
29227 Celle
Tel.: 05141/9551 0
Fax.: 05141/86575

2302 Zentrierdorn
Motorgehäusemontage
KAG
Projektnummer Index Blatt
M36884-00-2302